

Metz Loftspodie

Dansk Side 2

Svenska Sida 6

Norsk Side 10

Español Pagina 14



Loftspodie til Metz



Loftspodie til Metz

Monteringsmetode 1:

Til montering af loftspodie direkte i loft, skal benyttes 4-8 skruer (min. 8 mm) alt efter loftets beskaffenhed.

1.



NB: Det er vigtigt at sikre sig at podie bores op i det bærende loft!

Loftspodie til Metz

Monteringsmetode 2:

1. Monter wirekroge i de for-borede huller



2. Sørg for at enden på skruens gevind maksimalt flugter med kanten på møtrikkens gevind

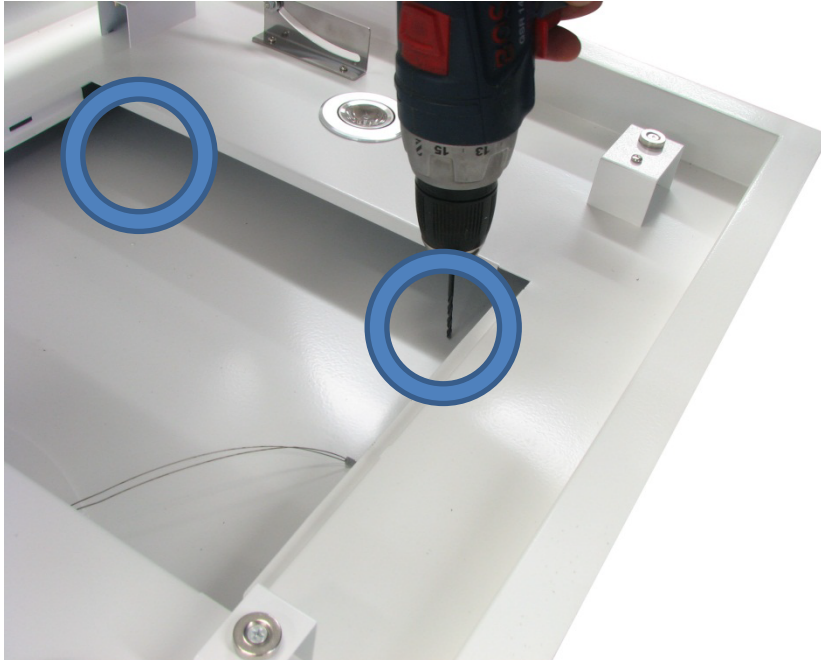


Loftspodie til Metz

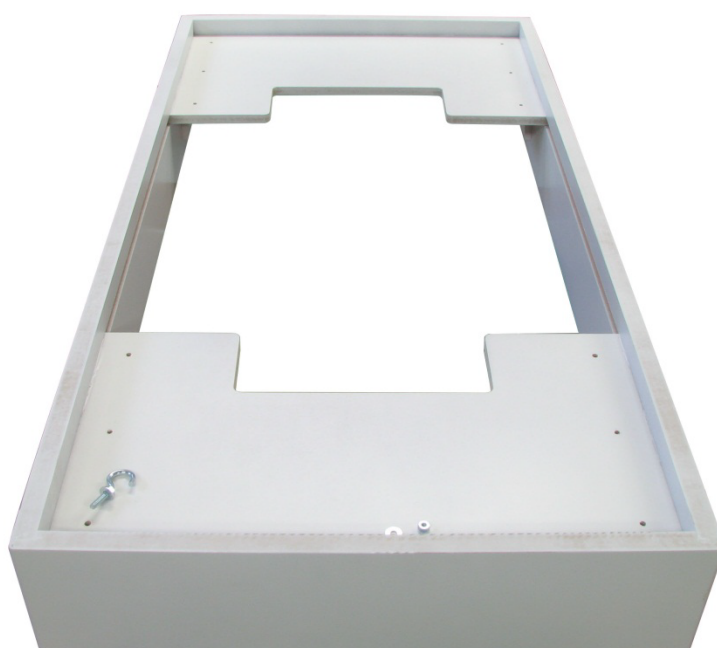
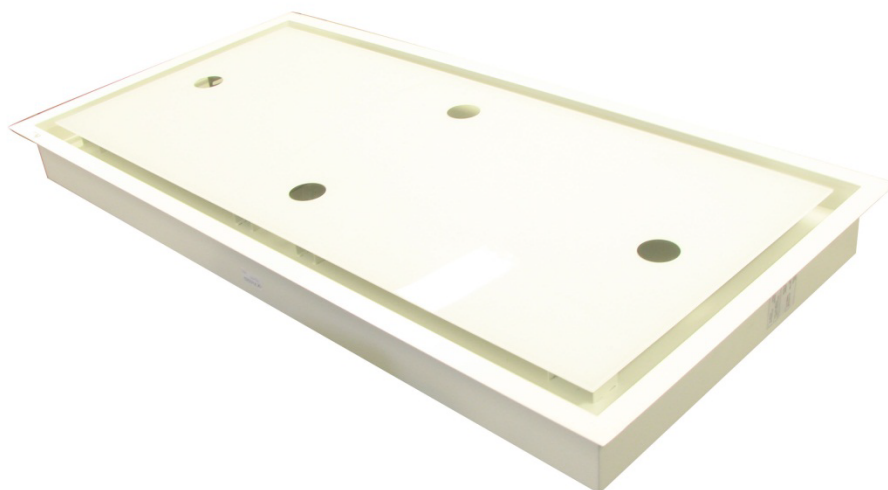
3. Fjern metalfiltrene for at bore for til montering af emfanget i podiet



4. Bor for til 2 skruer under hvert af begge filtre, længst mod emfangets yderkanter



Baldakin till Metz



Baldakin till Metz

Monteringsmetode 1:

Vid montering av baldakin i innertak skall 4-8 skruvar användas, allt beroende på takets konstruktion.

1.



NB: Det er vigtigt at sikre sig at podie bores op i det bærende loft!

Baldakin till Metz

Monteringsmetode 2:

1. Sätt i vajer krokarna i de för borrade hålen.

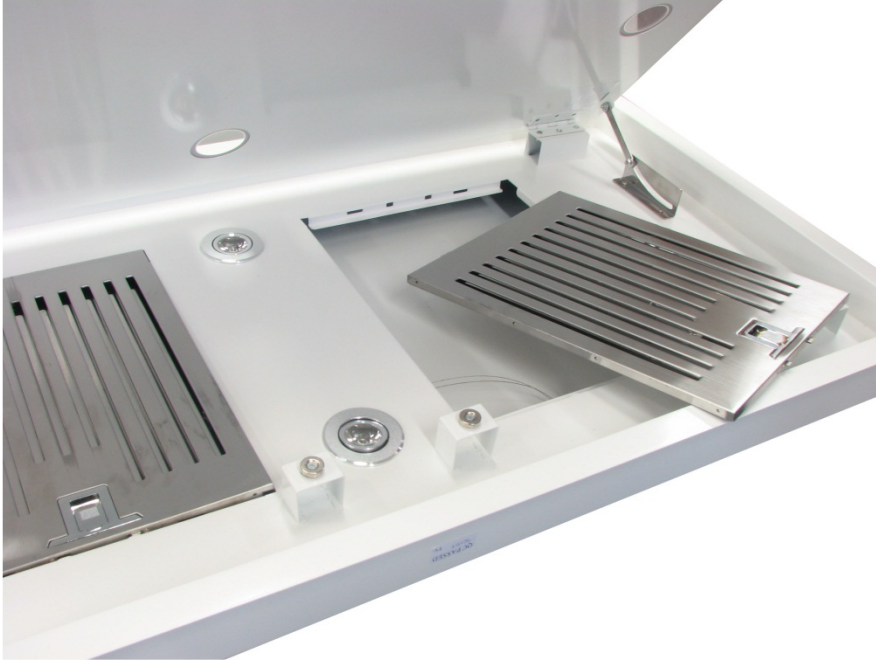


2. Se till att krokens gängor inte sticker ner mer än att den ryms i mutterns gängor.

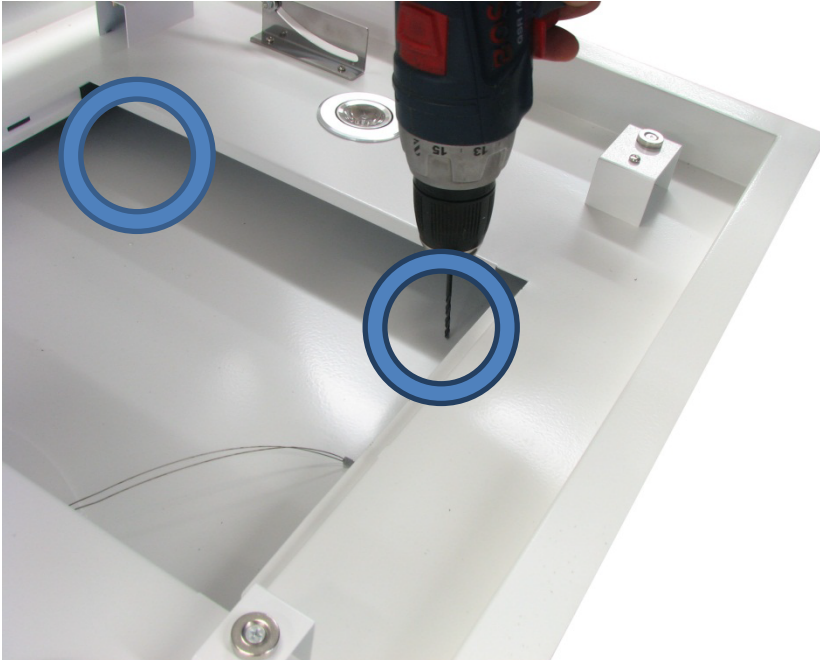


Baldakin till Metz

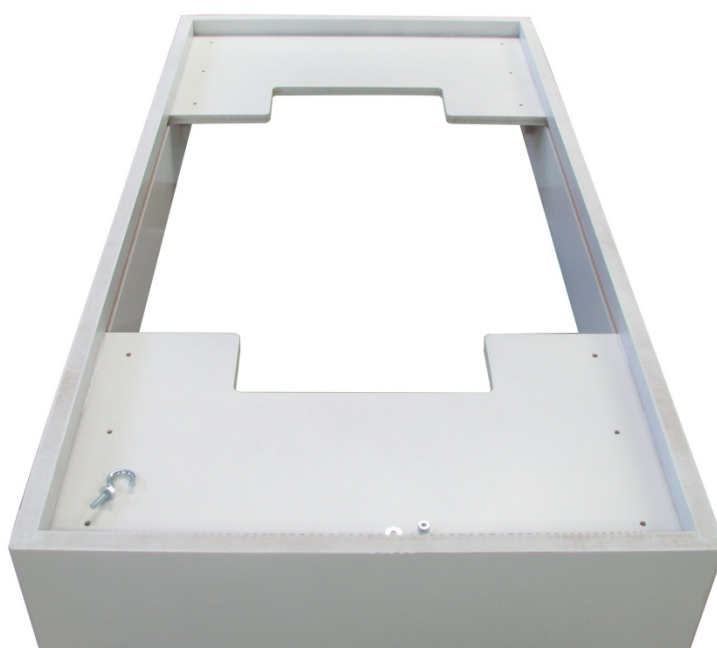
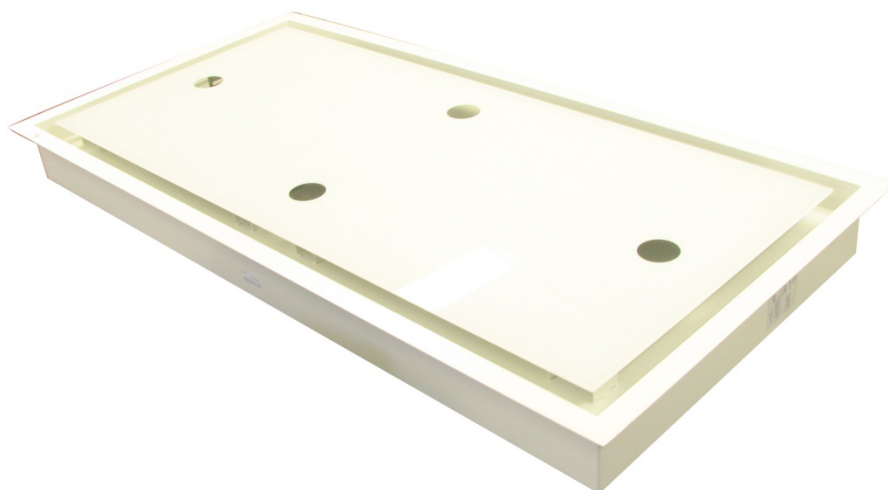
3. Ta bort fläktens filter för att komma åt att borra.



4. Borra 2 st hål under varje filter (2 st) mot fläktens ytterkanter.



Tak monterings kasse til Metz



Tak monterings kasse til Metz

Monteringsmetode 1:

Til montering av loft baldakin direkte i taket, skal det brukes 4-8 skruer (min. 8 mm) alt etter hva taket består av.

1.



NB: Det er viktig å sikre seg at baldakinen bores opp i bjelkelaget som er bærende for taket.

Tak monterings kasse til Metz

Monteringsmetode 2:

1. Monter wire krokene i de for - boret huller



2. Sørg for at enden på skruens gjenger maksimalt flukter med kanten på mutter gjenge.

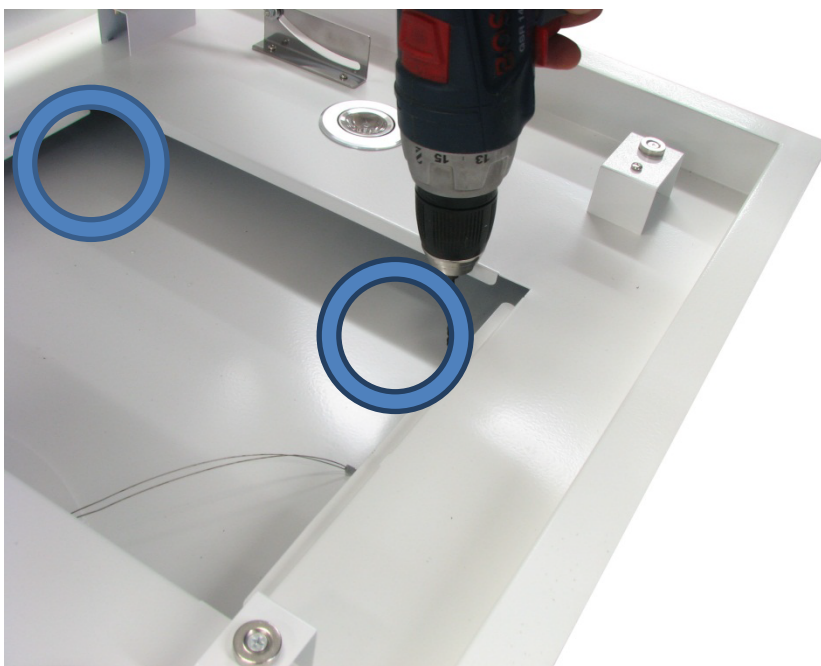


Tak monterings kasse til Metz

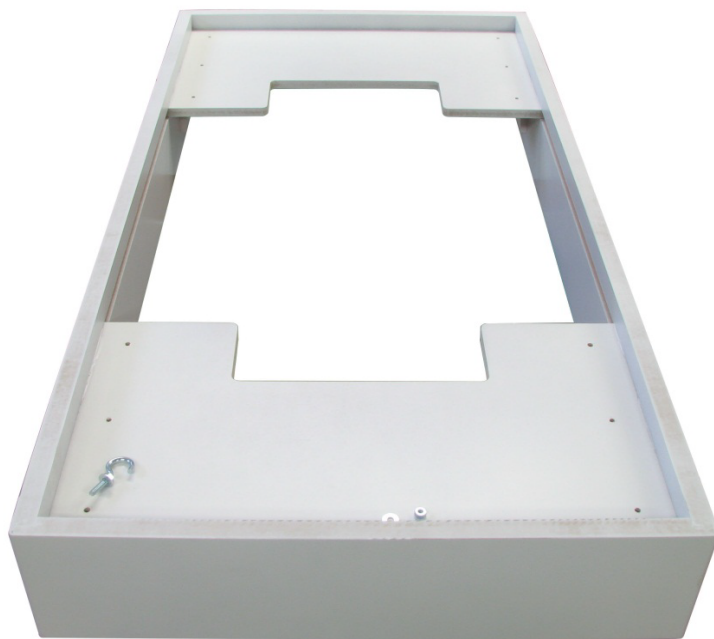
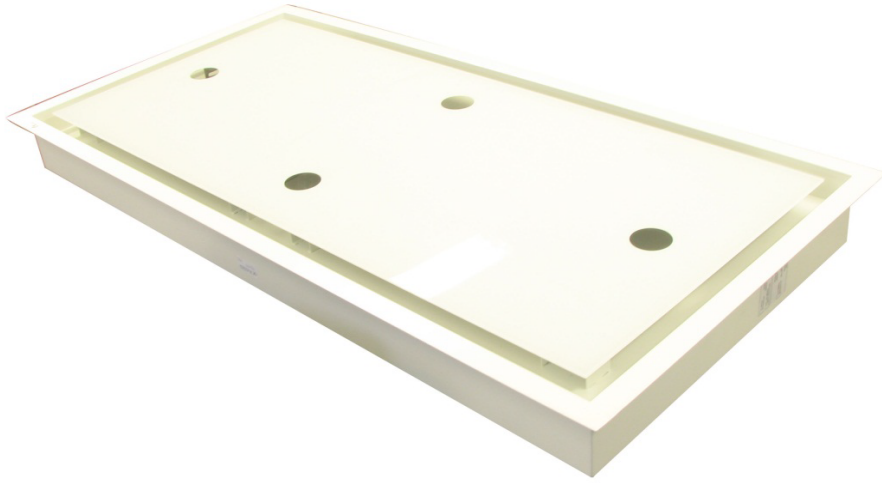
3. Fjern metall filter for å bore for til montering av kjøkkenvifte i kassen



4. Bor huller til 2 skruer under hver av begge filter, lengst mot kjøkkenviftens ytterkanter



Podium techo para Metz



Podium techo para Metz

Manera de instalación 1:

Para el montaje de la estructura del techo directamente en el techo usar 4-8 tornillos (min. 8 mm) según las características del techo.

1.



Nota: ¡Es importante asegurarse que la estructura esta atornillada en el techo verdadero!

Podium techo para Metz

Manera de instalación 2:

1. Montar los ganchos de acero en los agujeros prehechos.



2. Apretar adecuadamente la tuerca en el tornillo.

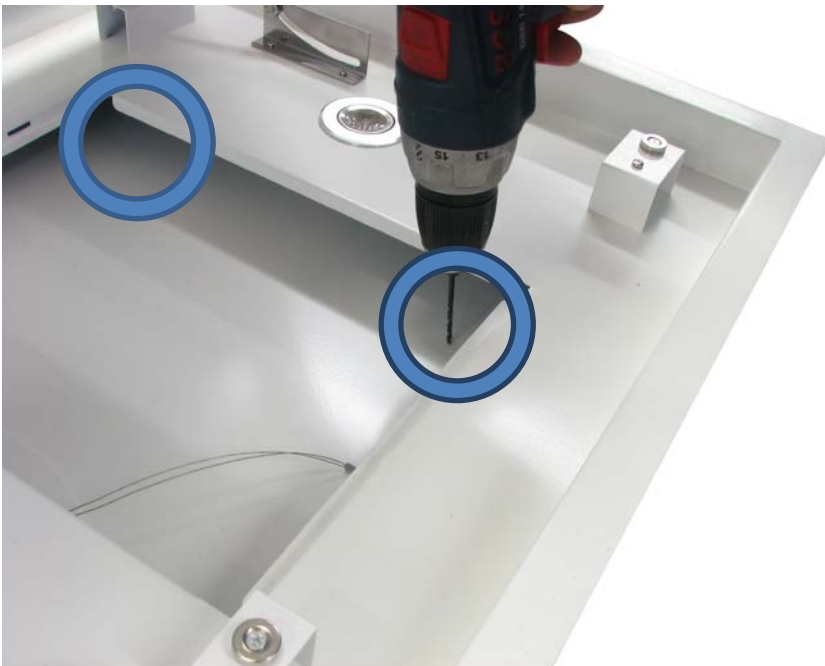


Podium techo para Metz

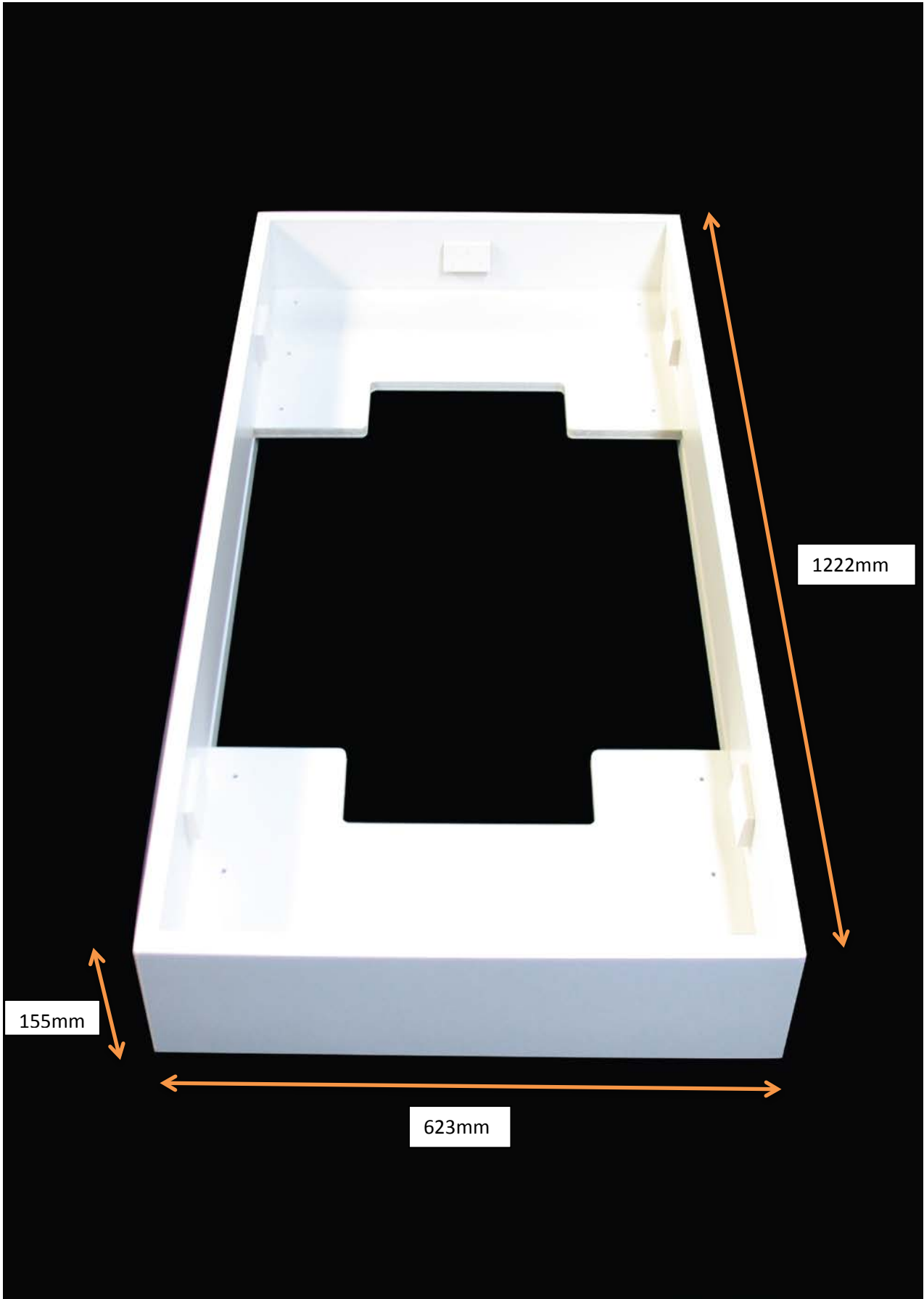
3. Quitar los filtros metálicos para hacer los agujeros de sujeción de la campana al podium.



4. Realizar agujeros para 2 tornillos por debajo de ambos filtros lo mas cerca posible a los extremos de la campana



Dimensions



THERMEX SCANDINAVIA A/S SERVICEAFD.

Farøvej 30 • 9800 Hjørring • Danmark

Tlf.: 98 92 62 33 • Fax: 98 92 60 04

E-mail: info@thermex.dk

THERMEX SCANDINAVIA AB

Importgatan 12 A • S-422 46 Hisings Backa

Tel: 031 340 82 00 • Fax: 031 26 33 90

E-mail: info@thermex.se • www.thermex.se

THERMEX SCANDINAVIA S.A.U.

C/Noi del Sucre, 42 • 08840 Viladecans

Tel.: 93 637 30 03 • Fax: 93 637 29 02

E-mail: info@thermex.es • www.thermex.es

Thermex Scandinavia AS

Lørenskogveien 75 • 1470 LØRENSKOG

Tel.: +47 22 21 90 2

E-Mail: www.thermex.no • info@thermex.no

