

Start rigtigt på pakkarnet:

Garnenden, der er viklet rundt om garnnøglet, løsnes og vindes op på det nu åbne nøgle garn.

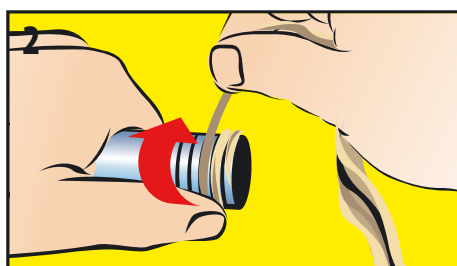


Monteringsvejledning:

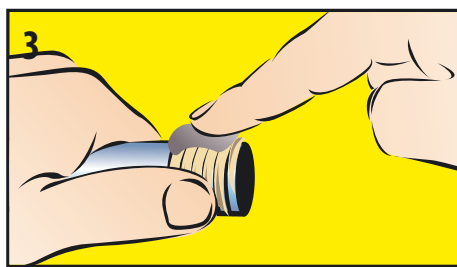
Begynd på nøglet fra midten, indefra. Træk en *passende længde UNIGARN pakkarn ud og hold på garnet som vist på tegningen, og ryk det forsigtigt fra hinanden. (*Afhængig af rørdimensionen - v. 1/2" ca. 20 cm).



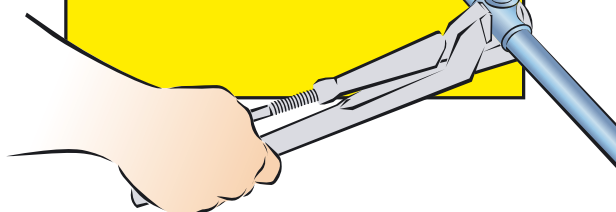
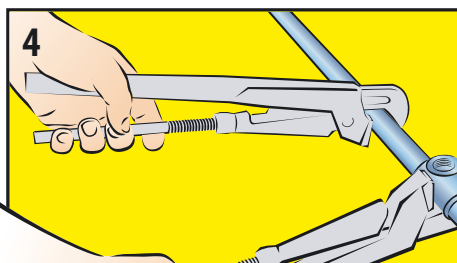
Pakkarnet vikles dernæst jævnt og stramt på gevindet fra rørenden og i gevindretningen. Gevindet bør fyldes med pakkarn så gevindtoppene stadig lige kan ses. Der må ikke sidde pakkarn ind over rørenden.



Pakkarnet dækkes derefter med et ensartet og jævnt lag paksalve, således at al garnet er dækket med et jævnt glat lag. Paksalven påføres med fingrene og smøres på i gevindets retning.



Rør og fittings kan straks samles og anlægget tages i brug. Anvendelse af UNIPAK og UNIGARN muliggør efterjustering af rør og fittings. Overskud af paksalve og pakkarn på rørdelene fjernes med klud og evt. stålborste.



NB: Alle oplysninger i denne brugsanvisning er givet på basis af tests og erfaringer. Da vi ikke har kontrol over brugen af produktet, påhviler det installatøren at sikre, at produktet er egnet til den ønskede installation, samt forenelig med installationens øvrige komponenter.