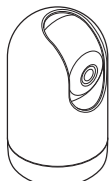
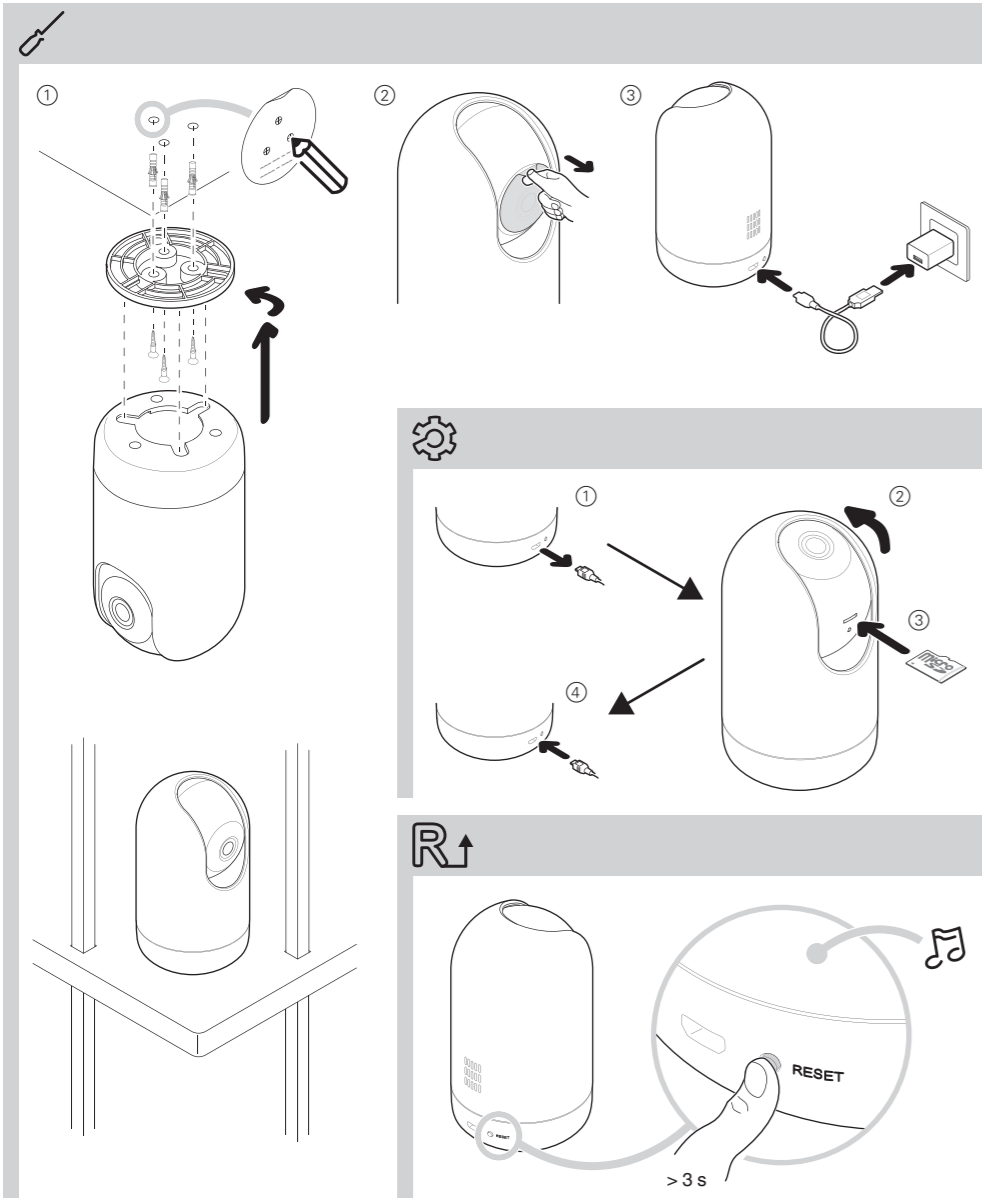
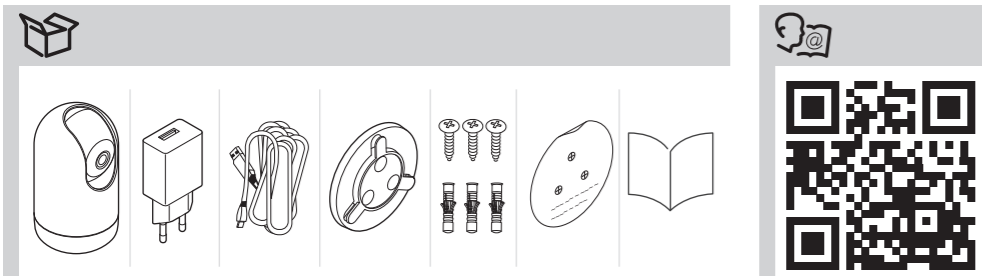


no sv



EKO07248



## no Smart IP kamera innendørs

### Forutsetninger

Last ned **ELKO Smart-appen** til smarttelefonen/nettbrettet.

### Tilleggsinformasjon om systemet

Detaljert produktinformasjon er tilgjengelig online i **systemets brukerveiledning**. Skann QR-koden eller følg koblingen: <http://proff.elko.no/elko-smart>



### Bli kjent med produktet

Smart IP kamera innendørs kan du overvåke sensitive områder av hjemmet ditt og bruke innebygde sensorer til å styre andre smartenheter med ELKO SmartHUB.

### Montering

Du kan installere kameraet i alle retninger, f.eks. på veggen, i taket eller på et bord.

**i** Følg lokale lover om personvern. Ikke monter kameraet på en slik måte at det kan overvåke offentlige områder.

### Konfigurerer

Du kan sette inn et mikro-SD-kort for lokal lagring. Du finner mer informasjon i brukerhåndboken for systemet.

### Tilbakestilling

Du finner mer informasjon i brukerhåndboken for systemet.

### Drift

Du finner mer informasjon i brukerhåndboken for systemet.

### Tekniske data

Nominell spenning:	AC 100-240 V, 50/60 Hz
Strømforsyning:	DC 5 V, 2 A
Strømforbruk:	maks. 10 W
Driftstemperatur:	-10 °C - 45 °C
Luftfuktighet under drift:	< 95 % relativ fuktighet
Driftsfrekvens:	2405 - 2480 MHz
Maks. overført radiofrekvensstrøm:	< 100 mW
Deklareringsnummer:	
WiFi®-standard:	IEEE 802,11 b/g/n 2,4 GHz
WiFi®-sikkerhet:	WPA-PSK / WPA2-PSK
Kanalbandbredde:	Støtte 20/40 MHz
Datasikkerhet:	AES128
Oppløsning:	1080p
Vidvinkelobjektiv:	80° horisontalt 40° vertikalt
IR-område:	7 m
Svingvinkel:	0° - 340°
Vippevinkel:	-75° - 75°
Støtte for lokal lagring:	Mikro-SD-kort, maks. 128 GB

Ikke kast apparatet i det vanlige husholdningsavfallet, men lever det på et offentlig innsamlingssted. Profesjonell gjenvinning beskytter mennesker og miljø mot mulige negative effekter.

### Varemerker

- Wi-Fi® er et registrert varemerke for Wi-Fi Alliance®.
- Apple® og App Store® er merkenavn eller registrerte varemerker for Apple Inc.
- Google Play™ Store og Android™ er merkenavn eller registrerte varemerker for Google Inc.

Andre merkenavn og registrerte varemerker tilhører de respektive eierne.

### EU samsvarserklæring

ELKO erklærer herved at dette produktet er i samsvar med hovedkrav og annet relevant regelverk i RADIOUTSTYRSDIREKTIVET 2014/53/EU. Samsvarserklæringen kan lastes ned her: [ELKO.no](http://proff.elko.no).

### ELKO

ELKO AS, Sandstuveien 68, 0680 Oslo  
Tlf.: +47 67 80 73 00 - E-mail: [elko@elko.no](mailto:elko@elko.no)  
Pb. 6598 Etterstad, 0607 Oslo  
[www.elko.no](http://www.elko.no)

## sv Smart IP kamera inhomhus

### Förutsättningar

Hämta **ELKO Smart-appen** till din smartphone/surfplatta.

### Ytterligare systeminformation

Detaljert produktinformasjon er tilgjengelig online i **systemets anvendingshåndbok**. Skann QR-koden eller følg linken: <http://proff.elko.no/elko-smart>



### Beskrivning av produktet

Med Smart IP-kameraet inhomhus kan du övervaka känsliga områden i hemmet och använda inbyggda sensorer för att styra andra smarta enheter med ELKO SmartHUB.

### Montering

Du kan installera kameran i alla riktningar, t.ex. på väggen, i taket eller på ett bord.

**i** Följ din lokala sekretesslagstiftning. Montera inte kameran på ett sätt som gör det möjligt att övervaka offentliga utrymmen.

### Konfigurerer

Du kan sätta in ett micro-SD-kort för lokal lagring. Mer information finns i systemets användarhåndbok.

### Återställning

Mer information finns i systemets användarhåndbok.

### Drift

Mer information finns i systemets användarhåndbok.

### Tekniska data

Märkspänning:	100–240 V AC, 50/60 Hz
Strömförsörjning:	5 V DC, 2 A
Effektforbrukning:	max. 10 W
Driftstemperatur:	-10° C - 45° C
Arbetsfuktighet:	<95 % RH
Driftfrekvens:	2 405 - 2 480 MHz
Max. radiofrekvensström:	100 mW
som överförs:	
Deklarationsnummer:	
WiFi®-standard:	IEEE 802.11 b/g/n 2,4 GHz
WiFi®-sikkerhet:	WPA-PSK/WPA2-PSK
Kanalbandbredde:	Stöd för 20/40 MHz
Datasikkerhet:	AES128
Oppløsning:	1080p
Bred vinkel:	80° horisontalt 40° vertikalt
IR-intervall:	7 m
Panvinkel:	0° - 340°
Lutningsvinkel:	-75° - 75°
Lokal lagringssupport:	Micro SD-kort, max. 128 GB

Återvinn utrustningen separat från hushållsavfallet vid ett officiellt uppsamlingsställe. Professionell återvinning skyddar människor och miljö mot de negativa effekter som kan uppstå.

### Varumärken

- Wi-Fi® är ett registrerat varumärke som tillhör Wi-Fi Alliance®.
- Apple® och App Store® är märkesnamn eller registrerade varumärken som tillhör Apple Inc.
- Google Play™ Store och Android™ är märkesnamn eller registrerade varumärken som tillhör Google Inc.

Andra märken och registrerade varumärken tillhör respektive ägare.

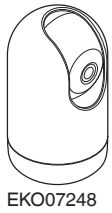
### EU-försäkringen om överensstämmelse

Härmed försäkras ELKO att denna produkt överensstämmer med de väsentliga kraven och andra relevanta bestämmelser i RADIOUTRUSTNINGSDIREKTIVET 2014/53/EU. Försäkringen om överensstämmelse kan laddas ned på [ELKO.no](http://ELKO.no).

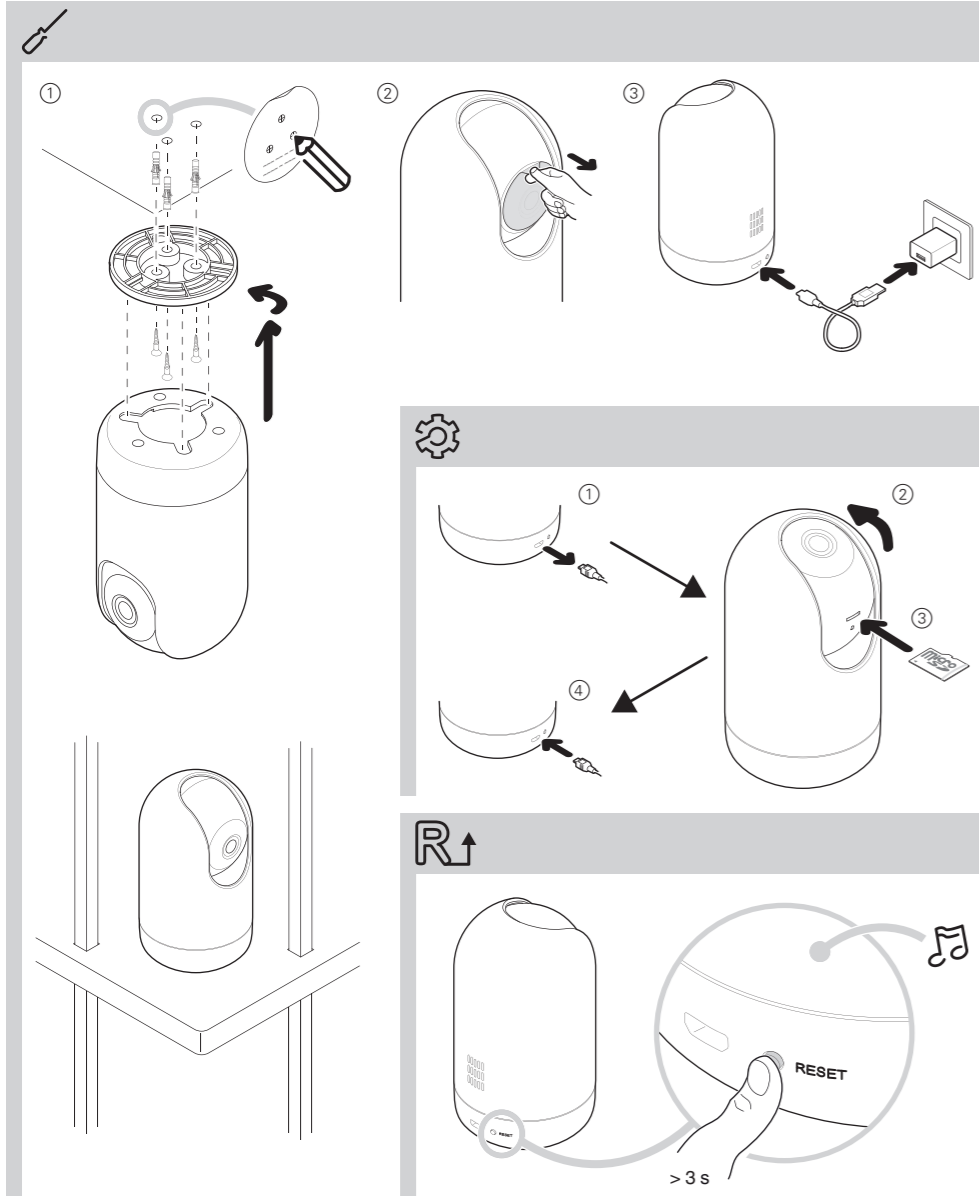
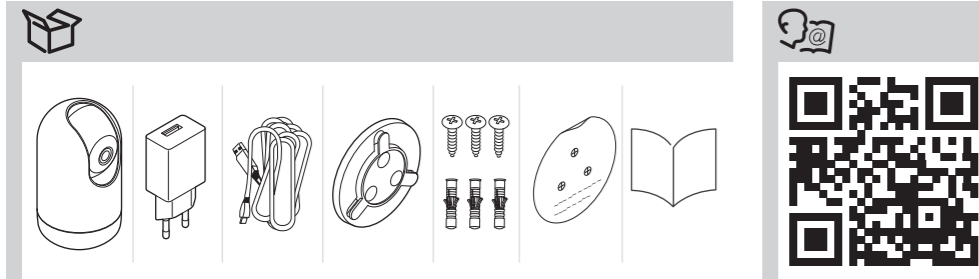
### ELKO

ELKO AB, Lumaparksvägen 7, 120 31 Stockholm  
Tlf.: +46 8 449 27 27 - E-mail: [info@elko.se](mailto:info@elko.se)  
Box 5115, 121 17 Johanneshov  
[www.elko.se](http://www.elko.se)

fi en



EKO07248



## fi ELKO Smart IP-kamera

### Edellytykset

Lataa ELKO Smart -sovellus älypuhelimien/tablettiin.

### Järjestelmän lisätiedot

Yksityiskohtaiset tuotetiedot ovat saatavilla verkossa **järjestelmän käyttöohjeessa**: Lue QR-koodi tai seuraa linkkiä: <http://proff.elko.no/elko-smart>



### Laitteeseen tutustuminen

ELKO Smart IP-kameran avulla voit valvoa kodin herkkiä alueita ja käyttää sisäänrakennettuja antureita muiden älylaitteiden ohjaukseen ELKO SmartHUB -laitteen avulla.

### Asennus

Voit asentaa kameran kaikkiin suuntiin, esimerkiksi seinään, kattoon tai pöytään.

**i** Noudata paikallisia yksityisyyslakeja. Älä kiinnitä kameraa niin, että se voi valvoa yleisiä tiloja.

### Asetukset

Voit asettaa mikroSD-kortin paikallista tallennusta varten.

Lisätietoja on järjestelmän käyttöohjeissa.



### Palauttaminen alkutilaan

Lisätietoja on järjestelmän käyttöohjeissa.



### Käyttö

Lisätietoja on järjestelmän käyttöohjeissa.



### Tekniset tiedot

Nimellisjännite:	AC 100–240 V, 50/60 Hz
Virtalähde:	DC 5 V, 2 A
Virrankulutus:	enint. 10 W
Käyttölämpötila:	–10 °C – 45 °C
Käyttökosteus:	< 95 % suhteellinen kosteus
Käyttötaajuus:	2405–2480 MHz
Lähetetty enimmäisradiotaajuusteho:	< 100 mW
Ilmoituksen numero:	
WiFi®-standardi:	IEEE 802.11 b/g/n 2,4 GHz
WiFi®-suojaus:	WPA-PSK / WPA2-PSK
Kanavan kaistanleveys:	Tuki 20/40 MHz
Tietoturva:	AES128
Tarkkuus:	1080 p
Laajakulmalinssi:	80° vaakasuunnassa 40° pystysuunnassa
IR-alue:	7 m
Panorointikulma:	0°–340°
Kallistuskulma:	–75°–75°
Paikallinen tallennustuki:	MikroSD-kortti, enintään 128 Gt

Toimita laite kotitalousjätteistä erotettuna viralliseen jätteiden vastaanottopisteeseen. Ammattimainen kierrätys suojelee ihmisiä ja ympäristöä mahdollisesti haitallisilta vaikutuksilta.

### Tavaramerkki

- Wi-Fi® on Wi-Fi Alliance®:n rekisteröity tavaramerkki.
- Apple® ja App Store® ovat Apple Inc:n tuotenimiä tai rekisteröityjä tavaramerkkejä.
- Google Play™ Store ja Android™ ovat Google Inc:n tuotenimiä tai rekisteröityjä tavaramerkkejä.

Muut tuotenimet tai rekisteröidyt tavaramerkit ovat kunkin omistajan omaisuutta.

### EY-vaatimustenmukaisuusvakuutus

ELKO vakuuttaa, että tämä tuote vastaa RADIOLAITE-DIREKTIIVIN 2014/53/EU olennaisia vaatimuksia ja muita keskeisiä säännöksiä. Vaatimustenmukaisuusvakuutuksen voi ladata seuraavasta osoitteesta: ELKO.no.

### ELKO

ELKO Suomessa, Sokerilinnantie 11 C, 02600 Espoo  
Puh. +358 10 446 615  
[www.elko.fi](http://www.elko.fi)

## en Smart IP camera indoor

### Prerequisites

Download the ELKO Smart app to your smartphone/tablet.

### Additional system information

Detailed production information is available online in the **system user guide**. Scan the QR code or follow the link: <http://proff.elko.no/elko-smart>



### Getting to know the product

With the Smart IP camera indoor you can monitor sensitive areas of your home and use the built-in sensors to control other Smart devices with the ELKO SmartHUB.

### Mounting

You can install the camera in all directions, e.g on the wall, at the ceiling or on a table.

**i** Observe your local privacy laws. Do not mount the camera in a way that it can monitor public spaces.

### Setting up

You can insert a micro-SD card for local storage.

For more details, refer to the system user guide.



### Resetting

For more details, refer to the system user guide.



### Operating

For more details, refer to the system user guide.



### Technical data

Nominal voltage:	AC 100-240 V, 50/60 Hz
Power supply:	DC 5 V, 2 A
Power consumption:	max. 10 W
Operating temperature:	–10° C - 45° C
Operating humidity:	<95% RH
Operating Frequency:	2405 - 2480 MHz
Max. radio-frequency power transmitted:	< 100 mW
Declaration number:	
WiFi® standard:	IEEE 802.11 b/g/n 2.4 GHz
WiFi® security:	WPA-PSK / WPA2-PSK
Channel bandwidth:	Support 20/40 MHz
Data security:	AES128
Resolution:	1080p
Wide angle lens:	80° horizontally 40° vertically
IR range:	7 m
Pan angle:	0° - 340°
Tilt angle:	–75° - 75°
Local storage support:	Micro SD Card, max. 128 GB

Dispose of the device separately from household waste at an official collection point. Professional recycling protects people and the environment against potential negative effects.

### Trademarks

- Wi-Fi® is a registered trademark of Wi-Fi Alliance®.
- Apple® and App Store® are brand names or registered trademarks of Apple Inc.
- Google Play™ Store and Android™ are brand names or registered trademarks of Google Inc.

Other brands and registered trademarks are the property of the relevant owners.

### EU Declaration of conformity

Hereby, ELKO, declares that this product is in compliance with the essential requirements and other relevant provisions of RADIO EQUIPMENT DIRECTIVE 2014/53/EU. Declaration of conformity can be downloaded on: ELKO.no.

### ELKO

ELKO AS, Sandstuveien 68, 0680 Oslo  
Phone.: +47 67 80 73 00 - E-mail: [elko@elko.no](mailto:elko@elko.no)  
Pb. 6598 Etterstad, 0607 Oslo  
[www.elko.no](http://www.elko.no)