

**MegaFlis As**  
**Billingsstadsletta 14,2 floor,**  
**N-1396 Billingsstad:P.O.BOX 43,**  
**N-1312 Slependen**



- HCL-326-300
- HCL-326-300-B
- HCL-326L-300-W
- HCL-326L-500
- HCL-326L-500-B
- HCL-326L-500-W
- HCL-326L-800
- HCL-326L-800-B
- HCL-326L-800-W

### 1.Advarsel symboler

	Les instruksjonene
	Sikkerhetsklasse II. Denne lampen er dobbelt isolert og skal ikke kobles til en beskyttelsesleder.
	Minimum avstand til andre objekter (30cm)

### 2.Generelle sikkerhetsinstruksjoner ⚠

Les denne brukerhåndboken grundig før du bruker apparatet, og lagre den for fremtidig referanse. Om nødvendig, send brukerveiledningen til en tredjepart.

**ADVARSEL:** Ved bruk av elektrisk apparat skal grunnleggende sikkerhetsregler alltid følges for å redusere faren for brann, elektrisk støt og personskade.

#### 1) Generelt

Hold uvedkommende, spesielt barn, unna arbeidsplassen når lampen kobles til. Sjekk om de elektriske spesifikasjonene til denne armaturen er kompatibel med tilkoblings forholdene.

**ADVARSEL:** Hoved strømforsyningen må deaktiveres før montering, vedlikehold eller rengjøringsprosesser. Fjern sikringen eller slå sikringen av og sikre den fra reaktivering.

Det må tas forhåndsregler før boring av festehull, for å unngå eksisterende ledninger eller rørledninger som kan ligge skjult i vegg.

#### 2) Elektrisk sikkerhet

Armaturen skal kun installeres av autorisert elektriker, etter gjeldende lovverk.

#### 3. Spesifikke sikkerhetsregler

Ingen spesifikke sikkerhetsregler gjelder

#### 4.Miljøvern

##### FORSIKTIG

Elektriske produkter må ikke kastes sammen med husholdningsavfall. De må deponeres på egnet avfallsstasjon for miljøvennlig avfall i henhold til lokale bestemmelser. Kontakt dine lokale myndigheter eller forhandler for råd om gjenvinning. Emballasjematerialet kan resirkuleres. Deponer emballasjen på en miljøvennlig måte og gjøre den tilgjengelig for gjenvinning av resirkulerbare materialer.

#### 5.Apparatspesifikasjoner

Tekniske Egenskaper	HCL-326-300	HCL-326L-500	HCL-326L-800
	HCL-326-300-B	HCL-326L-500-B	HCL-326L-800-B
Nominell spenning	220-240V	220-240V	220-240V
Nominell frekvens	50/60Hz	50/60Hz	50/60Hz
Nominell effekt	5W	7.8W	7.8W
Beskyttelsesklasse	CLASS II	CLASS II	CLASS II
IP-Klasse	IP44	IP44	IP44

#### 1) Funksjon:

Berøringsbryter med raskt trykk for å slå på/av. Hold bryteren kontinuerlig inne for å endre fargetemperaturen gradvis fra 3000K (Varmt lys) til 5000K (Kaldt lys)

#### 2) Kun for innendørsbruk

3) Bruk ledningen og kabelen (IEC 60227 eller IEC 60245) ikke mindre enn 2x1.0mm<sup>2</sup>

#### 6.Vedlikehold / Rengjøring

Koble fra strømmettet før vedlikehold eller rengjøring

Reparasjoner skal bare utføres av kvalifiserte personer og ved hjelp av originale reservedeler. Feil ved reparasjon kan forårsake betydelig fare

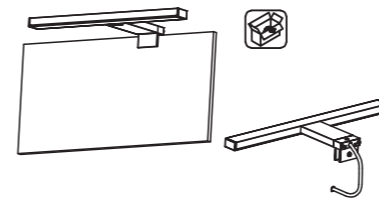
#### Advarsel

Bruken av tilbehør som ikke er spesifisert i denne håndboken, kan medføre fare for personskade. Hvis den eksterne fleksible kabelen eller ledningen til denne armaturen er skadet. Skal den skiftes ut med en tilsvarende ledning eller en ledning som kun er tilgjengelig fra produsenten eller hans serviceagent.

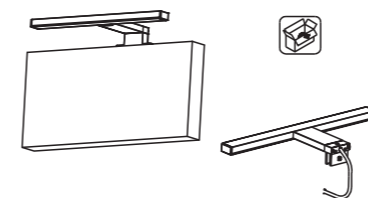
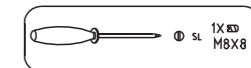
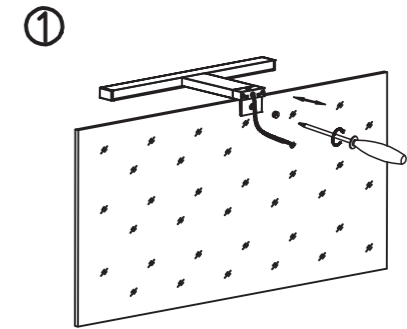
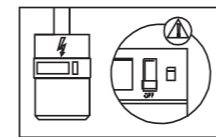
#### 7.Annet (Service, reparasjon, Garanti, etc ...)

Få produktet reparert av en kvalifisert person. Dette elektriske produktet er i samsvar med de relevante sikkerhetskravene. Reparasjoner bør kun utføres av kvalifiserte personer som bruker originale reservedeler, ellers kan dette føre til betydelig fare for brukeren.

Vennligst ta kontakt med butikken hvor du kjøpte produktet ved behov for service eller ved spørsmål.

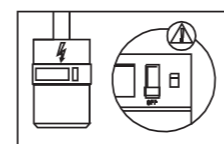


1X M8x8

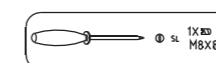
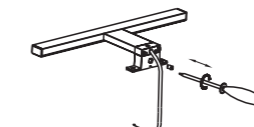
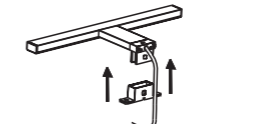


1X M8x8

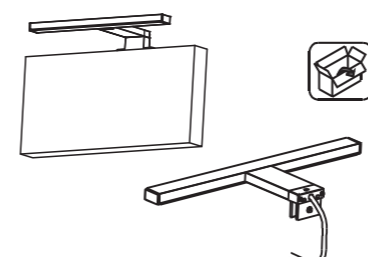
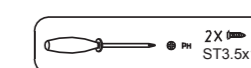
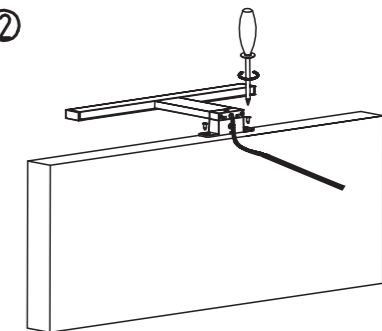
2X ST3.5x16



①

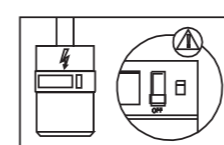


②

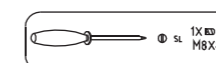
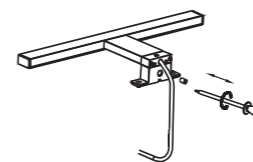
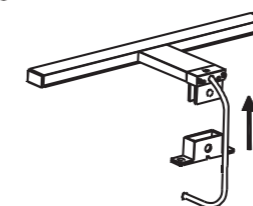


1X M8x8

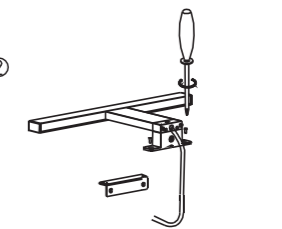
2X ST2.9x12



①



②



③

