

MONTERINGSVEILEDNING



GENERELL INFORMASJON

Vi takker for ditt valg av CELESTE dusjtermostat

Alle blendeventiler justeres fra fabrikk til et trykk på 3 bar på begge sider.
Ytelsen til slike enheter er optimal med alle typer beredere .Se parametere for temperatur og trykkflyt.

TEKNISK INFORMASJON

Minimum trykk uten nedstrøms motstand	0.5 bar
Minimum trykk med motstrøm motstand	1 bar
Max trykk	6 bar (1)
Anbefalt max trykk	1-5 bar (1)
Maksimal vanntemperatur ved varmtvanns-inntak	80°C
Anbefalt vanntemperatur ved varmtvanns-inntak	60 - 70°C
Varmtvanns-temperaturen ved tilførselen skal være min. 2 ° C høyere enn blandet vanntemperatur.	
Max vanntemperatur	15-50°C
Gjennom-strømningshastighet ved 3 bar trykk	6-12l/ min°C
Temperatursperre	38°C (3)

1. Ved trykk over 5 bar anbefales det at en trykkreduksjonsventil monteres i tilførselledning.

2. Strømningshastigheten er justerbar og vil variere i henhold til temperatur og vanntrykk

3. Temperatursperren på 38 ° C er basert på varmtvannsinntaks temperatur på 65 ° C og kaldtvannsinntakstemperatur på 12 ° C under et vanntrykk på 3 bar.

Temperaturen vil variere i henhold til temperatur og flyt trykk, men kan stilles inn nøyaktig til 38 ° C på tidspunktet for installasjonen

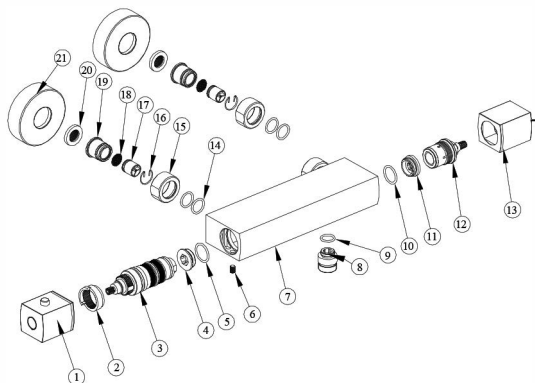
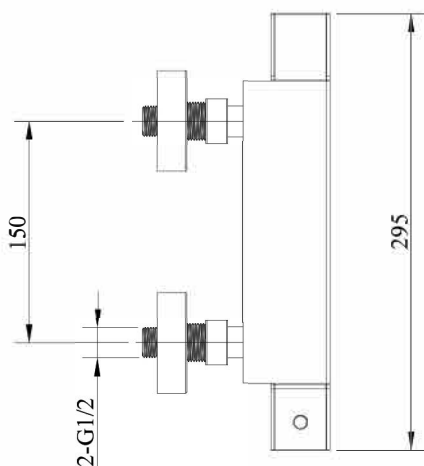
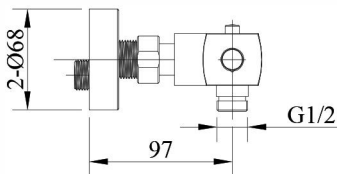
FØR MONTERING

Viktig :

Les gjennom instruksjonene nøye før montering
Installasjonen skal gjennomføres av autorisert montør

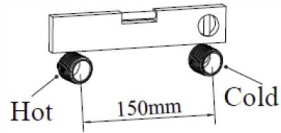
Forsyningsrør og koblinger bør renses for å rense urenheter før enheten kobles til.

Varmtvannsforsyningen skal kobles til venstre og kaldtvannsforsyningen til høyre sett forfra, feilmontering kan medføre permanent skade på patronene. Monteringsdeler som skruer, pakninger og etc skal sjekkes for skade før montering.



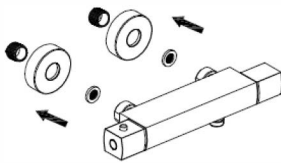
21	7654052-1100
20	61600942
19	61319612
18	61604112
17	61602441
16	61305412
15	61311100
14	61500042
13	60926400
12	60712100
11	514218-0322
10	61508042
9	61508542
8	61316900
7	514219-0100
6	61105712
5	61514042
4	514413-0622
3	60717900
2	61618041
1	60926300

1



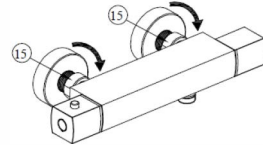
Avstanden mellom kaldt og varmt uttaket skal være 150mm.
Plasser et vater for å sikre at uttaket er i vater.

2



Monter de medfølgende rosettene og termostaten på uttaket.
Sørg for at filtrene er plassert på inntaket før montering

3



Stram til mutterne forsiktig med en skiftenøkkel

TEMPERATURBEGRENSNING

Temperatursperren begrenser temperaturområdet på 38 ° C ved å trykke på knappen på det termostatiske håndtaket
temperaturgrensen kan bli deaktivert og få en høyere temperatur.

TEMPERATURPATRON

For å sikre langvarig funksjonalitet av dette produktet, anbefaler vi regelmessig vedlikehold.
For demontering av den termostatiske patronen, løsner du skruene på undersiden av kroppen, som vist på bildet.
Urenheter og kalk må rengjøres med eddik eller kalkrensere. Monter så på nytt i omvendt rekkefølge



RENGJØRING

Kalkflekker kan forekomme i områder med vann med høy kalkinnhold. Benytt kun milde rengjøringsmidler og vann for overflaten på huset. skyl og tørk grundig med en klut. Unngå sure rengjøringsmidler som inneholder alkohol som kan skade overflaten. Inneholder vannet mye kalk, må rengjøring foretas ofte for å lenger levetid på produktet.

SERVICE

1. Termostaten gir enten bare varmtvann eller bare kaldtvann

Løsning : Kontroller at rør og filter ikke er tette, og at trykket er balansert , undersøk patronen for urenheter.

2. Stram / vanskelig bevegelighet på termostathåndtak

Løsning : La vannet renne mens håndtaket beveges rolig fram og tilbake ca 15 ganger til bevegeligheten er jevn.