

iJOINT Installationsmanual



Overhold installationsvejledningen

Installationsvejledningen er en del af produktet og en vigtig del af sikkerhedskonceptet.

- Læs og overhold installationsvejledningen.
- Installationsvejledningen skal være til rådighed ved produktet.
- Sørg for at installatøren får en installationsvejledning.

Anvendelsesområde

iJOINT kompressions-fittings er udelukkende beregnet til at transportere medier inden for det tilladte tryk- og temperaturområde eller til at regulere flow i rørsystemet, hvor de er belvet installeret.

Anvendelse: Vand

Vedrørende dette dokument

Dokumentet beskriver alle vigtige oplysninger, som skal bruges ved installation af produktet.

Relaterede dokumenter

- Georg Fischer Planning Fundamentals kan bestilles hos Georg Fischer eller findes på www.gfps.com

Sikkerhed og ansvar

Vær opmærksom på følgende som hjælper med at opnå sikker drift:

- iJOINT kompressions-fittings må kun bruges i henhold til specifikationerne
- Installation må kun udføres af kvalificerede medarbejdere
- Rørsystemet skal installeres korrekt og regelmæssigt kontrolleres
- Brugere skal instrueres i arbejdssikkerhed og miljøbeskyttelse - især for trykbærende rørsystemer

Brugere skal læse installationsvejledningen og følge oplysningerne deri.

Transport og opbevaring

- iJOINT kompressions-fittings skal transporteres og opbevares i den originale emballage
- iJOINT kompressions-fittings skal beskyttes mod skadelig påvirkninger som f.eks. snavs og sær varme og UV stråling

Installationstest

- Udfør en trykprøvning før installationen tages i brug.

De tekniske data er ikke bindende. De er hverken udtryk for udtrykkeligt garanterede karakteristika, garanterede egenskaber eller garanteret holdbarhed. De kan blive ændret. Vores generelle salgsvilkår gælder.

+ Installationsmanual

Ø 20 - 63mm

Kontroller, at koblingen er komplet (klemring, trykring, læbetætningsring, omløber og hus) før du går i gang med samlingen.



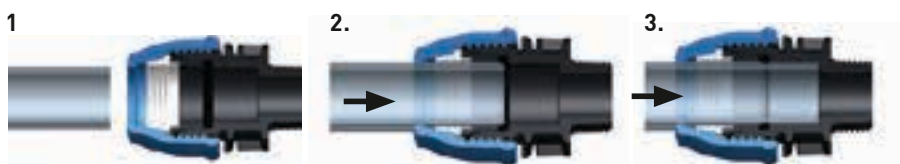
Indstiksybde

Fittings

Ø	mm
20	51
25	56
32	63
40	73
50	84
63	99

Flangefittings

Ø	mm
50	102
63	118



1. Skær røret retvinklet og afgrat det. Marker indstiksybden på røret (se tabellen med indstiksybde).

For at lette installationen kan man evt. affase røret.

2. Skub røret ind i fittingen, om nødvendigt løsnes omløberen for at lette indstik. Skub røret ind i fittingen indtil første stop, hvilket betyder du er nået til tætningen.

3. Skub røret i gennem tætningen ind til du når fittingens rørstop. Kontroller den markerede indstiksybde på røret, så der opnås korrekt samling.

4.

Ø 20 - 110mm

Stram omløberen så meget som muligt med hånden op til d32 mm og anvend en Georg Fischer montagenøgle fra d40 mm og større. Når omløberen er tilspændt vil to knaster på stopskiven forhindre at omløberen løsner sig igen selv under de mest voldsomme betingelser.*

* Afhængig af det konkrete rør som er anvendt samt driftsbetingelser vil man ikke altid kunne garantere, at omløberen kan spændes helt ind til stopskiven.

Ø 75 - 110mm

Kontroller, at koblingen er komplet (klemring, trykring, læbetætning, omløber og hus) før du går i gang med samlingen.



1. Skær røret retvinklet og afgrat det. For at lette installationen kan man evt. affase røret. Gevindet mellem hus og omløber kan smøres med silikonespray for at reducere friktionen.

2. Om nødvendigt løsnes omløberen for at lette indstik.

3. Skub røret ind gennem tætningsringen, indtil du når fittingens rørstop. Kontroller den markerede indstiksdybde på røret, så der opnås korrekt samling.

4. Ø 20 - 110mm

Stram omløberen så meget som muligt med hånden op til d32 mm og anvend en Georg Fischer montagenøgle fra d40 mm og større. Når omløberen er tilspændt vil to knaster på stopskiven forhindre at omløberen løsner sig igen selv under de mest voldsomme betingelser.*

* Afhængig af det konkrete rør som er anvendt samt driftsbetingelser vil man ikke altid kunne garantere, at omløberen kan spændes helt ind til stopskiven.

iJOINT Reparationskobling



+ Installationsmanual



Kontroller, at koblingen er komplet (klemring, trykring, læbetætning, omløber og hus) før du går i gang med samlingen.

Rørgab

Ø (mm)	Z (mm)	
	min.	max.
20	5	20
25	5	25
32	5	32
40	5	40
50	5	50
63	5	63
75	20	75
90	20	90
110	20	110



1. Skær røret der hvor skaden er opstået.

2. Det maksimale rørgab (Z) er markeret på fittingshuset og svarer til fittingens diameter (se også tabel for rørgab). Afgrat rørene. Smøring af tætningen vil gøre montagen nemmere.

3. Markér røret som vist her over.



4. Skub fittingen ind på det ene rør. Om nødvendigt kan man smøre tætningen med et smøremiddel godkendt til drikkevand.

5. Tilpas de to rør og skub fittingen hen til mærkerne på røret.

6. Spænd omløberne så stramt som muligt ved hjælp af en iJOINT montagenøgle. For maksimal trækfasthed spændes omløberen til den når stopringen.