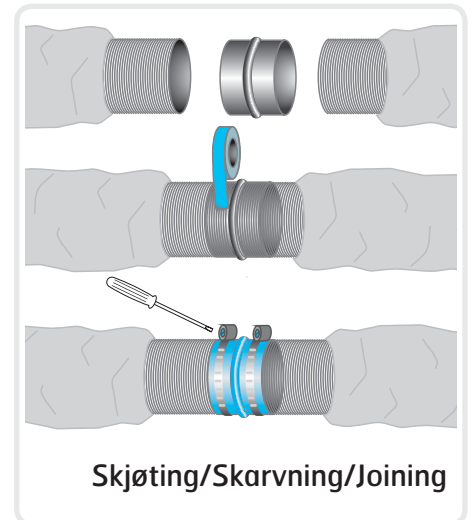


## Lydfelle • Ljudfälla • Sound trap



### Produktbeskrivelse

**NO**

Isolert lyddeppe aluminiums-kanal med muffe i hver ende. Lydfellen har et ytre lag av plast som gjør at den har noe avstrålt støy til omgivelsene. Produktet bør derfor plasseres isolert fra oppholdsrom

### Teknisk data

Kanalene leveres komprimert. Først ved montering trekkes kanalene ut til sin fulle lengde. Den dobbeltlåsende "ACME"-falsen gjør kanalene lufttette. Isolasjonstykkelse 50mm. Leveres komprimert, trekkes ut til 0,75m eller 1,5m ved montering.

### Monteringsbeskrivelse

Det bør formes slake krumningsgrader som gir mindre luftmotstand og bedre ventilasjon. Påse at kanalene monteres slik at ikke eventuelt kondensvann kan samle seg i vannlommer. Kanalene må ikke belastes så de blir flatklemte, dette vil føre til en kraftig økning av støy og trykfall.

### Produktbeskrivning

**SE**

Isolerad ljuddämpande aluminiums-kanal med muffe i vardera ände. Ljudfällan har ett yttre lager av plast som gör att den sprider en del ljud till omgivningarna. Produkten bör därför placeras isolerat från uppehållsrum.

### Tekniska data

Kanalerna levereras i komprimerat skick. Först vid montering dras kanalerna ut till sin fulla längd. Den dubbellåsende "ACME"-falsen gör kanalerna lufttäta. Isoleringens tjocklek: 50 mm. Levereras i komprimerat skick, dras ut till 0,75 m eller 1,5 m vid montering.

### Monteringsbeskrivning

Böjningsradier bör vara flacka för att åstadkomma lägre luftmotstånd och bättre ventilation. Kontrollera att kanalerna monterats så att eventuellt kondensvatten inte kan ackumuleras i vattenfickor. Kanalerna får inte belastas så att de plattas till; detta medför en kraftig ökning av buller och trykfall.

### Product description

**EN**

Insulated, sound-absorbing aluminium duct with a coupling at each end.

This sound trap has an outer layer of plastic which means that it emits some noise to its surroundings. The product should therefore be isolated from recreation rooms.

### Technical data

The ducts are supplied as compressed items. They should only be pulled out to their full length when they are fitted. The double-locking "ACME" flange makes the ducts airtight. Insulation thickness = 50 mm. Supplied as a compressed item, to be pulled out to 0.75 m or 1.5 m when fitted.

### Fitting instructions

Slack curves should be created which will cause less air resistance and better ventilation. Ensure that the ducts are fitted in order to prevent any condensation from collecting in the water pockets. The ducts must not be put under any pressure which would flatten them because this would result in a considerable increase in noise and drop in pressure.

**DEMPING AV LYD** tilsvarende ISO 7235, statisk innskuddsdemping.  
**DÄMPNING AV LJUD** motsvarande ISO 7235, statisk insatsdämpning.  
**SILENCING** in accordance with ISO 7235, static insertion loss.

Art.nr./Art.no.	Diameter	Lengde/Längd/Length	NOBB	GTIN
111004	Ø100	0,75m	44483702	7023671110048
16436	Ø125	0,75m	41128802	7023670164363
16437	Ø160	0,75m	41128810	7023670164370
111005	Ø200	0,75m	44483736	7023671110055

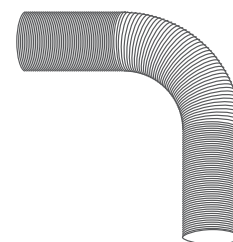
#### Rett lydfele/Rak ljudfälla/Straight sound trap

Art.nr./Art.no.	63 Hz	125 Hz	250 Hz	500 Hz	1000 Hz	2000 Hz	4000 Hz	8000 Hz
111004	6	16	24	30	37	28	15	8
16436	7	14	22	24	32	26	13	8
16437	5	13	17	19	27	19	10	9
111005	10	16	17	16	24	15	8	7



#### Lydfele med 90° bøy/Ljudfälla med 90° böjning/Sound trap with 90° bend

Art.nr./Art.no.	63 Hz	125 Hz	250 Hz	500 Hz	1000 Hz	2000 Hz	4000 Hz	8000 Hz
111004	4	9	20	29	36	30	17	10
16436	5	9	20	23	31	30	19	11
16437	3	6	13	17	26	26	16	12
111005	6	8	13	14	24	19	12	7



**DEMPING AV LYD** tilsvarende ISO 7235, statisk innskuddsdemping.  
**DÄMPNING AV LJUD** motsvarande ISO 7235, statisk insatsdämpning.  
**SILENCING** in accordance with ISO 7235, static insertion loss.

Art.nr./Art.no.	Diameter	Lengde/Längd/Length	NOBB	GTIN
16431	Ø100	1,5m	11497997	7023670164318
16432	Ø125	1,5m	11497971	7023679164326
16433	Ø160	1,5m	11497989	7023670164332
16434	Ø200	1,5m	23375900	7023670164349

#### Rett lydfele/Rak ljudfälla/Straight sound trap

Art.nr./Art.no.	63 Hz	125 Hz	250 Hz	500 Hz	1000 Hz	2000 Hz	4000 Hz	8000 Hz
16431	11	21	35	44	48	45	25	15
16432	11	20	39	38	44	40	21	11
16433	11	24	36	32	39	31	17	15
16434	13	27	29	26	35	24	12	11



#### Lydfele med 90° bøy/Ljudfälla med 90° böjning/Sound trap with 90° bend

Art.nr./Art.no.	63 Hz	125 Hz	250 Hz	500 Hz	1000 Hz	2000 Hz	4000 Hz	8000 Hz
16431	11	22	38	51	60	45	27	17
16432	11	20	42	45	56	44	25	16
16433	8	23	38	35	50	33	21	17
16434	13	31	29	27	44	29	18	14

