

Strait-Flex® Wet-Flex

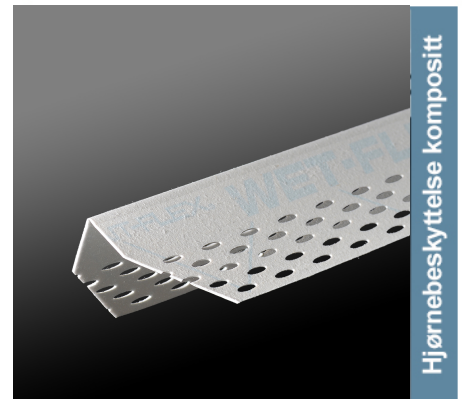
Fleksibel hjørnebeskyttelse - kompositt

Wet-Flex er et fleksibelt vannaktiverende lime-på hjørnebeskyttelse til alle utvendige hjørner og vinkler på ubehandlede kartongkleddede gipsplater. Wet-Flex består av en sterk komposittmateriale som leverer utreffbar styrke og er designet for en ren, rask installasjon. Innsiden av hjørnebeskyttelsen er belagt med lim som aktiveres med vann.

- Transporteres lett til og fra arbeidsplassen, minimalt med avfall
- Slagfast nese
- Liten perleformet nese leverer en perfekt, rett linje
- Ingen papirfront som beveger, delaminerer eller bulker seg
- Garantert ingen innsynkning eller sprekkdannelse langs kantene

Produktdata og bestillingsinformasjon

Art.nr.	Bredde	Lengde	Ant.frp/lpm	Ant.frp/pall
701208 (WETF-50)	76 mm	15,25 m	8 st (122 m)	16
701209 (WETF-100)	76 mm	30,5 m	8 st (244 m)	16



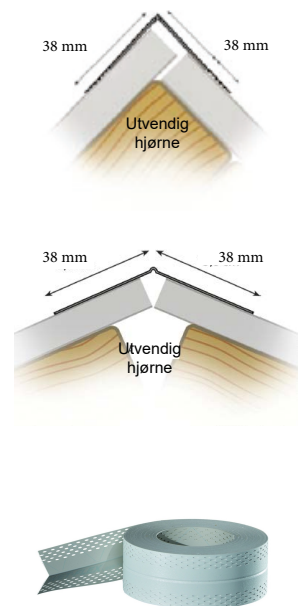
Hjørnebeskyttelse kompositt

Godkjenninger og sertifikater

- ASTM C1047 - Standard Specification for Accessories for Gypsum Wallboard
- Miljø og produktrelatert informasjon er tilgjengelig for nedlasting på www.ncpe.sweden.se

Montering

- Mål og kutt Wet-Flex til passende lengde med en saks eller lignende. Læmne en centimeter ned til gulv. Brett remsen dobbelt og deretter juster til ønsket installasjonsvinkel. MERK! Teksten må alltid være utover. For best mulig tilpassing kuttes endene i 45° vinkel.
- Spray rent vann på innsiden av Wet-Flex. Sørg for at remsen blir tilstrekkelig våt. Bruk alltid en håndsprøyte til å påføre vann. Plassere Wet-Flex vertikalt så overskytende vann kan renne av.
- Vent i 40-60 sekunder inntil limet er aktivert. Test klebeevnen ved å presse tommelen mot limsiden. Kleber den godt, er Wet-Flex klar til montering.
- Plasser den fuktige, selvklebende siden av remsen på veggens hjørne og tilpass tett mot taket. Remsen plasseres over hjørnet slik at nesene går i liv med det utvendig hjørnet. Trykk remsen på plass for hånd eller med roller. Var nøye med å trykke den godt fast, hele veien.
- Etter ca. en 30-60 minutter kan første laget med sparkelmasse påføres over Wet-Flex, med hjelp av en sparkelspade (200-250 mm), slik at hullene fylles igjen.
- Påfør andre lag sparkelmasse over hjørnebeskyttelsen med bredsparkel (250-300 mm) og la det tørke.
- Slip overflaten med sandpapir. Nå er overflaten klar for tapetsering eller maling.



Husk

Wet-Flex skal ikke brukes på ferdigmalte eller tapetserte overflater. Ved andre typer plater enn standardgips, må klebeevnen testes mellom platen og Wet-Flex før arbeidet kan fortsette. Wet-Flex bør ikke brukes på Glasroc komposittplater, Rigidur fibergipsplater eller AquaRoc sementbaserte plater.

Ved påføring av mindre vann, reduseres arbeidstiden mens klebrigheten økes. For å forlenge arbeidstiden, påfør mer vann. Temperatur og luftfuktighet kan påvirke tørketid. Vann må ikke påføres med klut, pensel eller lignende som kan fjerne limet fra overflaten. Profilen kan løsnes, fuktes på nytt og omplasseres før den har festet seg til gipsplaten. Når limet har tørket, kan det ikke reaktiveres. Profilen kan oversparkles etter 30-60 minutter. Sparklingen kan også utføres på et senere tidspunkt.

Strait-Flex® Wet-Flex oversparkles med sparkelprodukter som benyttes til gipsplater.

Oppbevaring

Oppbevares på en flat, tørr overflate beskyttet mot fukt.

Importør



Adress

NCPE Sweden AB
Europavägen 3A
512 91 Sexdrega
Sverige
+46 325 700 40

Teknisk service

+46 708 93 12 32
info@ncpesweden.se