

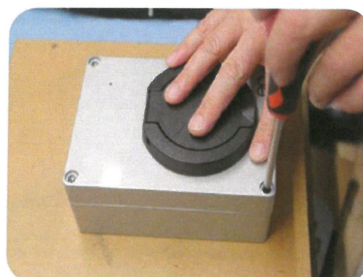
Tilkobling og oppstart må utføres av autorisert elektroinstallatør.

Montasjen skal gjennomføres i overensstemmelse med gjeldende lokale og nasjonale forskrifter.

Åpne ladestasjonen:

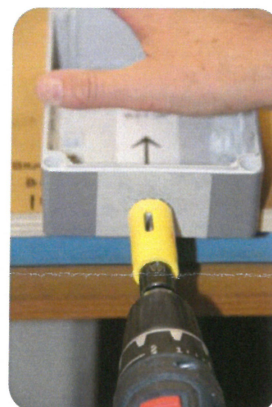
Løsne 4 stk. skruer som vist for å åpne dekselet.

Plasser front dekselet på et trygt sted.



Plasser rammen til ladestasjonen på monteringsstedet, overflaten bør være jevn.

Ved betong eller hard vegg, marker hullene, og forbered for egnede feste produkter.



Lag et hull tilpasset kabelgjennomføring med hullsag eller trappefres, i bunn, side eller bakkant.



Rengjør etter hulltakning og monter kabelgjennomføring.

OBS: Kabelgjennomføring medfølger IKKE.

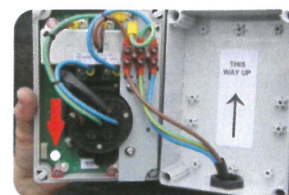
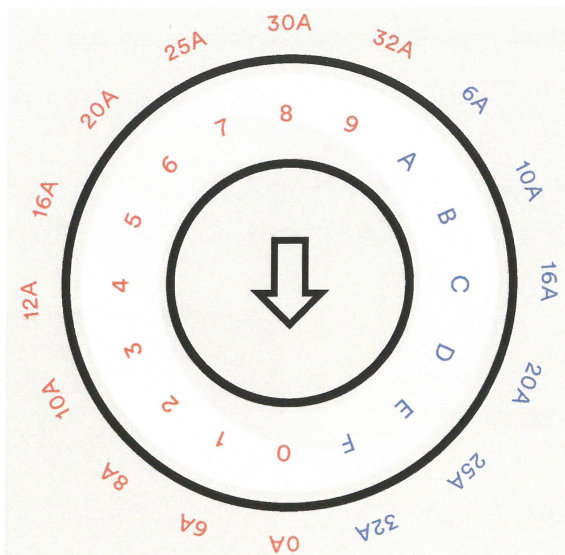


Monter ladestasjonen til veggen, påse at rammen er i vater og overflaten er jevn.
Bruk egnede feste produkter.

Juster potmeter plassert på frontdeksel til ønsket ladeeffekt:

IT nett TN nett

A 6A	0 0A
B 10A	1 6A
C 16A	2 8A
D 20A	3 10A
E 25A	4 12A
F 32A	5 16A
	6 20A
	7 25A
	8 30A
	9 32A



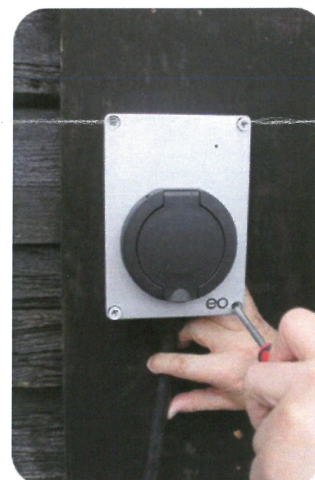
For TN-nett, bruk 0-9 innstilling.

For IT-nett, bruk A-F.

A-F = spenningssjekk mellom fase-jord avslått

Tilførsel kun 1-fas 230VAC 50Hz. Tilkobles N - L1 + Jord
2,5 mm² - 10 mm²

Plasser kablene så du kan montere frontdeksel slik at ingen ledere kommer i klem mellom front og bak ramme. Monter frontdeksel med 4 stk. plastskruer og monter sorte gummi tetninger over skruehull i front.



Slå på sikringen til ladestasjonen, den vil nå utføre en selvtest og LED vil variere i farge.

Blå pulserende	= Klar
LED Grønn stabil LED	= Lader
Rød pulserende/stabil LED	= Feil

Ladestasjonen inneholder DC deteksjon DC-RCM >6mA, forankoblet vern og jordfeilbeskyttelse må være iht. gjeldene normer og forskrifter!

NB! Ved Megging/Isolasjonstest må ladestasjonen kobles fra nettet.