

HURTIGGUIDE

3 krav for bruk av hurtigguiden:

- ✓ Horisontal montering under ventilator
- ✓ 45 – 60 cm avstand fra sensor til platetopp
- ✓ 0 – 60 cm bred platetopp



NB! Husk at kunden skal ha klistremerket, hovedmanualen, IR-linsen og gratulasjonskortet når du er ferdig med installasjonen.

For all annen montering – følg enkel veiviser i hovedmanualen.



Koble komfyrstikkkontakten

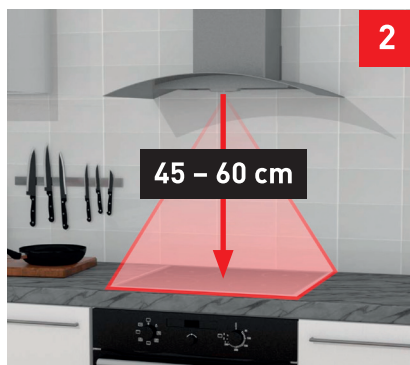
Slå av sikringen. La den være av til pkt. 5. Koble komfyrstikkkontakten til komfyrens/platetoppens strømforsyning iht. bildet.



Lukke:
Bruk fingeren og trykk skruen ned.



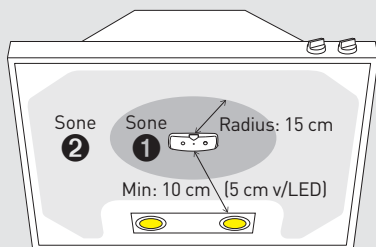
Åpne:
Bruk PH1/PH2 og **kun håndkraft**. Vri 1/4 gang mot klokken.



Finn monteringssted

Sensoren bør plasseres sentrert over platetoppen og innenfor sone 1 (iht. NEK EN50615). Se tegning under. Sensoren kan festes på fettristen.

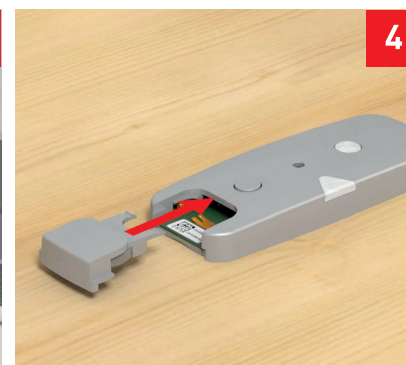
Rengjør og tørk godt.



Fest sensoren

Fjern beskyttelsesfolien fra montasjeplaten og fest sensoren.

Ta av sensoren og trykk montasjeplaten bestemt mot overflaten. Benytt skrue om nødvendig.



Sett inn batteriet

Trekk ut batteridekselet og sett inn batteriet (CR2032) med plussiden opp. Ett «pip» høres.

Sett sensoren tilbake på montasjeplaten.



Utfør funksjonstest

- Slå på sikringen. Vent i 30 sek.

- Trykk og hold inne sensorknappen til ett «pip» høres. Komfyrstikkkontakten avgir en ringealarm og etter noen sekunder avgir sensoren en testalarm.

- Sjekk at komfyren/platetoppen eller komfyrstikkkontakten er spenningsløs.

- Aktiver komfyrvakten ved å gi sensorknappen et kort trykk. Lampen blinker grønt. Sjekk at alt virker som normalt.