

Teknisk support

Trenger du hjelp til oppsett og installasjon finner du en rekke tips og veiledninger på Reolink sine offisielle nettsider: <https://support.reolink.com/>

Norsk support pr. telefon er tilgjengelig alle hverdager fra 08.00 til 16.00.  
Tlf. 64009454

Norsk importør: Støk Handel AS, Folkeparken 13, 2072 DAL, Norge

Produsent  
REOLINK INNOVATION LIMITED  
Room B, 4th Floor, Kingway Commercial Building, 171-173 Lockhart Road, Wan  
Chai, Hong Kong



NO

## Reolink E1 Outdoor

# Norsk brukermanual

 Product Ident GmbH  
Hoferstasse 9B, 71636 Ludwigsburg, Germany  
[prodsg@libelleconsulting.com](mailto:prodsg@libelleconsulting.com)

Januar 2021  
QSG1\_A  
58.03.001.0169

  <https://reolink.com> <https://support.reolink.com>

## Innhold

Pakkens innhold	2
Introduksjon	3
Oppsett	4
Montering	7
Problemløsning	9
Spesifikasjoner	9
Samsvarserklæring	10

## Pakkens innhold



Reolink E1 Outdoor



Kamera brakett



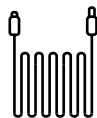
Strømadapter



Reset nål



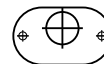
Pakke med skruer



4.5m strømkabel  
(forlenger)



1m  
nettverkskabel



Monteringsmal



Hurtigguide



Klistremerke

## Kamera introduksjon

### Reset knapp

\* Hold inne knappen i 5+ sekunder for å nullstille

### Micro SD spor

\* Roter på linsehode for å finne minnekortspor og resetknapp.

### Dagslys sensor

### Spotlys

### IR lys

### Linse

### Status LED

### Mikrofon

### Høytaler

### Nettverkskabel

### Strømkabel

### Status LED forklaring:

Status/LED	Bliker	Fast
Blått LED lys	WiFi tilkobling mislyktes	Kamera starter opp
	WiFi er ikke konfigurert	WiFi tilkobling vellykket



## Kom i gang

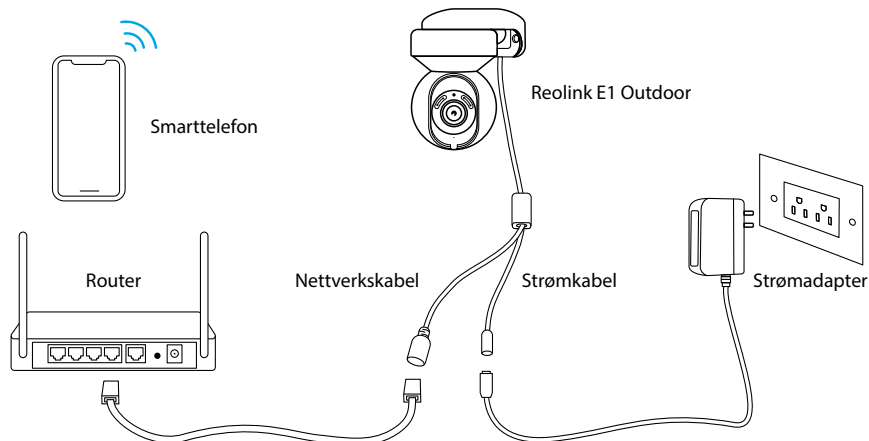
### Kablet oppsett

Vi anbefaler at første gangs oppsett gjøres med nettverkskabel tilkoblet din router. Følg stegene under for å komme i gang med ditt kamera.

Steg 1: Koble kamera til en LAN port på din router med medfølgende nettverkskabel.

Steg 2: Bruk medfølgende strømadapter for å koble kameraet til strøm.

Steg 3: Last ned og åpne Reolink App eller programvare på pc/mac, og følg instruksjonene i app/programvaren for å fullføre oppsettet. Nettverkskabel trenger kun å være koblet til første gang du setter opp kameraet.



- Smarttelefon

Scan QR-koden for å laste ned Reolink App




- PC / Mac

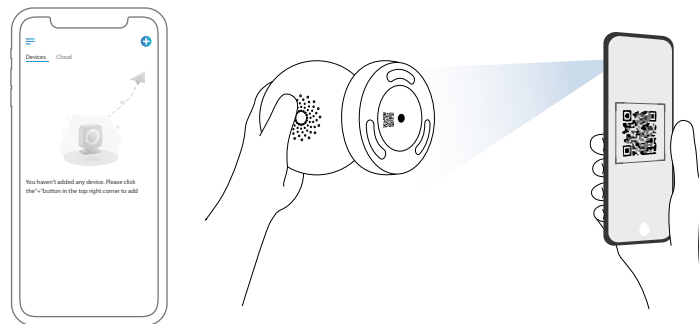
Last ned Reolink Client på din datamaskin. Gå til <https://reolink.com> > Support > App & Client.

## Trådløst oppsett

Ønsker du å sette opp E1 Outdoor uten nettkabel gjør du følgende.

Steg 1: Bruk den medfølgende strømadapteren for å koble kameraet til strøm.

Steg 2: Åpne Reolink appen, klikk  oppe i høyre hjørnet for å legge til nytt kamera. Scan QR koden på kameraet og følg instruksjonene videre for å fullføre oppsettet.



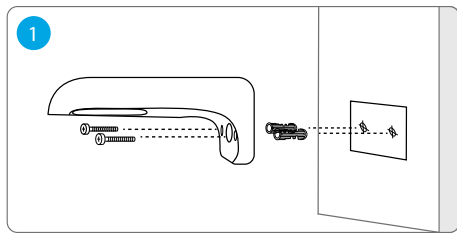
**Info:** Velger du å legge til kameraet med pc/mac klienten må du velge Add Device ikonet og deretter UID. Videre legger du inn kameraets UID som er tallkombinasjonen du finner under kameraet QR-kode.

## Montere kameraet

### Montere kameraet til vegg

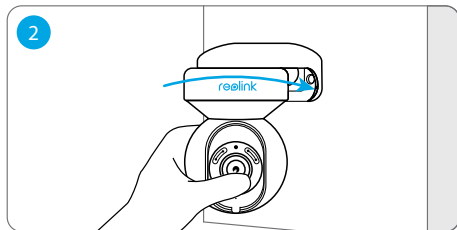
For å montere kameraet utendørs, følg instruksjonene under.

**Viktig:** Ved utendørs bruk må E1 Outdoor monteres opp-ned for best beskyttelse mot vann.



Bor hull i samsvar med monteringshull malen og skru braketten inn i veggen

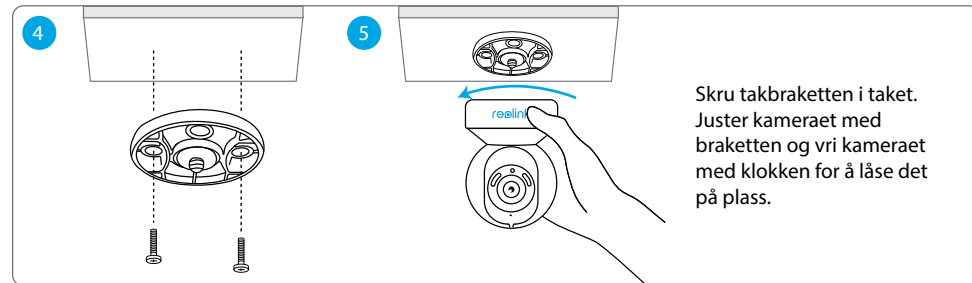
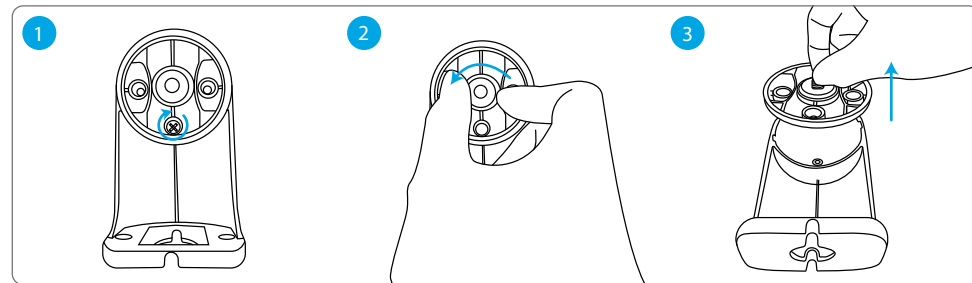
**Info:** Bruk gipsankrene inkludert i pakken om nødvendig



Skru kameraet til braketten og juster ønsket vinkel og retning.

### Montere kameraet i tak.

Løsne skruene på braketten og fjern takfeste fra selve braketten.



Skru takbraketten i taket. Juster kameraet med braketten og vri kameraet med klokken for å låse det på plass.

## Problemløsning

### Kameraet skrur seg ikke på

Hvis kameraet ikke slås på, kan du prøve følgende løsninger:

- Kontroller om stikkkontakten fungerer som den skal eller ikke. Prøv å koble kameraet til et annet uttak og se om det fungerer.
- Kontroller om strøm-adapteren fungerer eller ikke. Hvis du har en annen 12V DC strømadapter som fungerer, prøv denne.

### WiFi mislyktes

Hvis kameraet ikke kobles til WiFi anbefaler vi å prøve følgende::

- Sjekk at du har lagt inn riktig WiFi passord.
- Plasser kameraet nærmere routeren for å forsikre deg om god WiFi dekning.
- Endre krypteringsmetoden for WiFi nettverket til WPA2-PSK/WPA-PSK på routeren din.

- Endre WiFi SSID og/eller passord og kontroller at SSID ikke er mer enn 31 tegn, samt passord 64 tegn.
- Legg til nytt passord bestående av vanlige tegn på ditt tastatur.

Fungerer ikke dette kontakt Reolink support:  
<https://support.reolink.com>

## Spesifikasjoner

### Maskinvare

Oppløsning: 5MP  
IR Distanse: 12 meter  
Pan/Tilt vinkel: Horisontal: 355° / Vertikal: 50°  
Strøm: DC 12V/1A

### Software

Bilder pr. sekund: 20fps (standard)  
Audio: To-veis lyd  
IR Cut Filter: Ja

### Generelt

WiFi: 2.4/5GHz Dual-band  
Driftstemperatur:  
-10°C til 55°C

Størrelse: 84.7×117.8 mm  
Vekt: 380g

For flere spesifikasjoner, se <https://reolink.com/>.

## Samsvarserklæring

### Erklæring om samsvar

Denne enheten er i samsvar med del 15 i FCC-reglene. Driften er underlagt de følgende to forhold: (1) denne enheten kan ikke forårsake skadelig forstyrrelse, og (2) denne enheten må godta mottatt interferens, inkludert interferens som kan forårsake uønsket operasjon. For mer informasjon, besøk: <https://reolink.com/fcc-compliance-notice/>.

**Info:** Dette utstyret er testet og funnet i samsvar med grensene for en digital enhet i klasse B, i henhold til del 15 i FCC-reglene. Disse grensene er utformet for å gi rimelig beskyttelse mot skadelig interferens i en boliginstallasjon. Dette utstyret genererer, bruker og kan utstråle radiofrekvensenergi og hvis den ikke er installert

og brukt i samsvar med instruksjonene, kan forårsake skadelig interferens med radiokommunikasjon. Det er imidlertid ingen garanti for at interferens ikke vil forekomme i en bestemt installasjon. Hvis dette utstyret forårsaker skadelig interferens i radio- eller fjernsynsmottak, som kan bestemmes ved å slå utstyret av og på, oppfordres brukeren til å prøve å korrigere interferensen med ett eller flere av følgende tiltak:

- Bytt plassering eller flytt mottakerantennen.
- Økavstanden mellom utstyret og mottakeren.
- Koble utstyret til et uttak på en annen krets enn mottakeren er koblet til.
- Rådfør deg med forhandleren eller en erfaren radio-/TV -tekniker for å få hjelp.

FCC RF -advarselserklæring: Enheten har blitt evaluert for å oppfylle det generelle kravet til RF-eksponering. Enheten kan brukes i bærbar eksponeringstilstand uten begrensninger.

## Forenklet samsvarserklæring

Reolink erklærer at denne enheten er i samsvar med de grunnleggende kravene og andre relevante bestemmelser i direktiv 2014/53/EU.



## Riktig avhending av dette produktet

Denne merkingen indikerer at dette produktet ikke skal kastes sammen med annet husholdningsavfall i hele EU. For å forhindre mulig skade på miljøet eller menneskers helse fra ukontrollert avfallshåndtering, resirkuler det på en ansvarlig måte for å fremme bærekraftig gjenbruk av materielle ressurser. For å returnere den brukte enheten vennligst bruk retur- og innsamlingssystemene eller kontakt forhandleren der produktet ble kjøpt. De kan ta produktet for miljøvennlig gjenvinning.

## Begrenset garanti

Dette produktet kommer med en 2-års begrenset garanti som bare er gyldig hvis den er kjøpt fra Reolink eller en autorisert Reolink forhandler. Mer info: <https://reolink.com/warranty-and-return/>.

**Info:** Vi håper at du blir fornøyd. Hvis du ikke er fornøyd med produktet og planlegger å returnere, anbefaler vi sterkt at du tilbakestiller kameraet til fabrikkinnstillingene og tar ut innsatte Micro SD-kortet før du returnerer.

## Vilkår og personvern

Bruk av produktet er underlagt din samtykke til vilkårene for bruk og personvern på [reolink.com](https://reolink.com). Oppbevares utilgjengelig for barn.

## Lisensavtale for sluttbrukere

Ved å bruke programvaren som er innebygd i Reolink-produktet, godtar du vilkårene i denne sluttbrukerlisensavtalen ("EULA") mellom deg og Reolink. Mer info: <https://reolink.com/eula/>.

## ISED Erklæring om stråleeksponering

Dette utstyret overholder RSS-102 strålingseksponeringsgrenser angitt for et ukontrollert miljø. Dette utstyret skal installeres og brukes med minst 20 cm

avstand mellom radiatoren og kroppen din.

## DRIFTSFREKVENS (maksimal overført effekt)

2412MHz—2472MHz (17dBm)

2412MHz—2472MHz (19dBm)

5180 MHz—5320 MHz (18dBm)