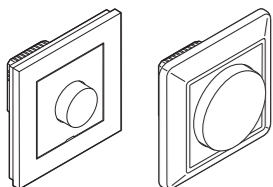


no sv



EKO07008
EKO07009
EKO07010

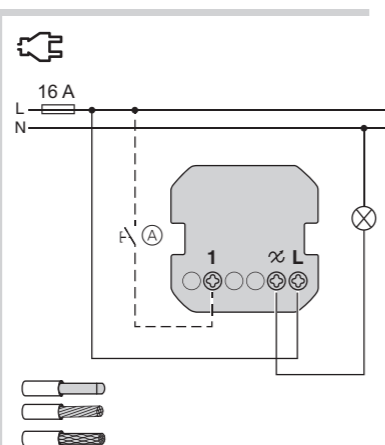
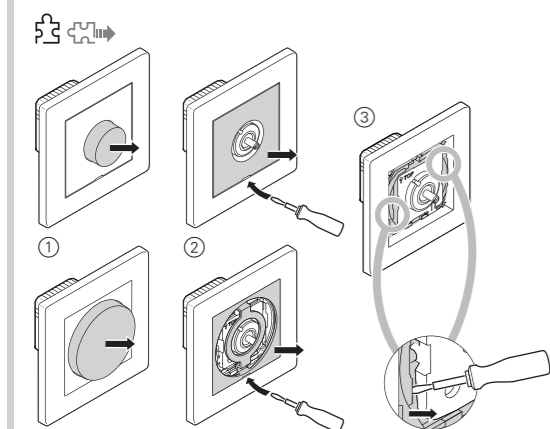
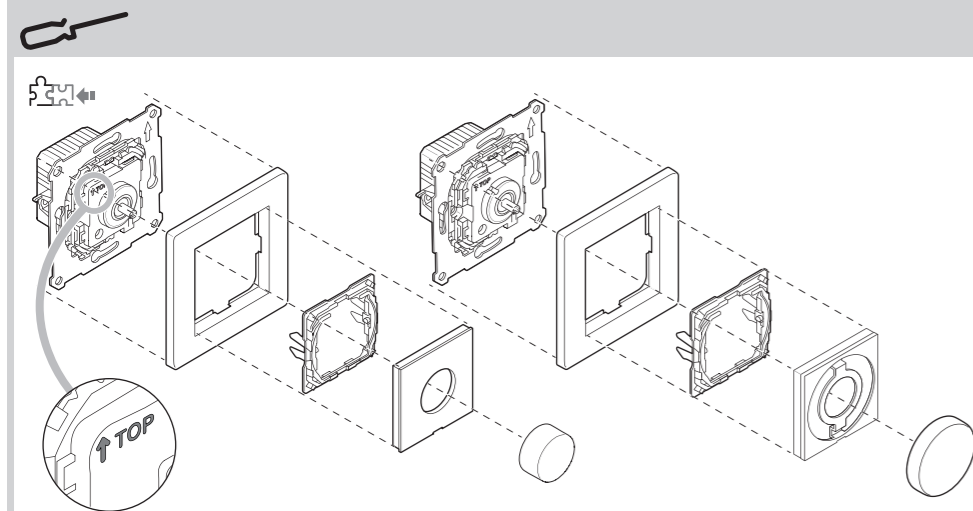
EKO07011

ELKO Smart



LED	7-100 VA	RC
	7-20 VA	RL
	14-200 W	R
	14-150 VA	L

	14-150 W	C
	14-150 W	R



no SmartDim vri Uni 200W

Forutsetninger

Last ned **ELKO Smart-appen** til smarttelefonen/nettbrettet og installer **ELKO SmartHUB** for å konfigurere og styre ELKO Smart-enheter.

Tilleggsinformasjon om systemet

Detaljert produksjonsinformasjon er tilgjengelig online i **systemets brukerveiledning**. Skann QR-koden eller følg koblingen:



<http://proff.elko.no/elko-smart>

For din sikkerhet

▲ ▲ FARE

FARE FOR ELEKTRISK STØT, EKSPLOSJON ELLER LYSBUE

Sikker elektrisk installasjon må kun utføres av kvalifisert personell. Faglærte må bevise at de har grundig kunnskap på følgende områder:

- Tilkobling til installasjonsnettverk
- Tilkobling av flere elektriske enheter
- Legging av elektriske kabler
- Sikkerhetsstandarder, lokale kablingsregler og forskrifter

Hvis du ikke følger disse instruksjonene vil det føre til død eller alvorlig skade.

▲ ▲ FARE

FARE FOR DØDELIG SKADE PÅ GRUNN AV ELEKTRISK STØT

Det kan være spenning på utgangen selv om lasten er koblet ut.

- Når du arbeider på enheten: Apparatet må alltid kobles fra strømforsyningen ved å koble ut sikringen i den tilførende strømkretsen.

Å ignorere denne instruksjonen vil medføre død eller alvorlige personskader.

Bli kjent med produktet

Med SmartDim vri Uni 200W (heretter kalt **dimmer**) kan du veksle mellom og dimme ohmske, induktive eller kapasitive belastninger.

Kontrollalternativer

Hjemmekontroll: For å styre dimmeren gjennom **ELKO Smart-appen** trenger du ELKO SmartHUB.

Romkontroll: For å styre dimmeren med andre ELKO Smart-enheter kan den forbindes med andre ELKO Smart-enheter i samme Zigbee-nettverk.

Direkte drift: Dimmeren kan alltid kontrolleres direkte på stedet. Du kan også koble til et valgfritt antall mekaniske trykknapper.

Funksjoner

- Automatisk lastdetektering
- Termisk sikret, beskyttet mot overbelastning, kortslutningsbeskyttelse
- Softstartfunksjon

Via app:

- Innstilling av lysstyrke eller minnefunksjon
- Dimmeområde: Min./maks. lysstyrke
- Manuell definisjon av LED-driftsmodusen (RL LED-modus)
- Innstilling av en tidtaker eller en tidsplan

Montere dimmeren



- Ⓐ Mekanisk trykknapp på biapparatilkobling (tilleggsutstyr)

▲ ADVARSEL

Enheten kan være skadet!

- Bruk alltid produktet i samsvar med spesifiserte tekniske data.
- Ingen blandede induktive/kapasitive laster må kobles.
- Bruk bare dimbare laster.
- Fare for overbelastning! Dimmer-vegguttak er forbudt.

Hvis du ikke følger disse instruksjonene, kan det føre til skader på utstyret.

- ⓘ Dimmeresultat avhenger av LED tilkoblet. Noen LED lyskilder vil ikke dimme tilfredsstillende. Dette avhenger av antall lyskilder tilkoblet, kvaliteten på driver og strømmettet det er tilkoblet.

Valg av installasjonssted

- ⓘ Merk: Ved redusert varmeavledning må du redusere lasten.

Last redusert med	Hvis installert
0 %	I en standard skjult monteringsboks
25 %	Montert i lettvegg* Flere installert i en kombinasjon*
30 %	I en 1- eller 2-kanals utenpåliggende kapsling
50 %	I en 3-kanals utenpåliggende kapsling

* Adder lastreduksjonen hvis det foreligger flere faktorer.

Fjerning av dekselet



- 1 Trekk av dreiebryteren.
- 2 Fjern senterplaten.
- 3 Fjern støttedelen.

sv SmartDim vrid uni

Förutsättningar

Hämta **ELKO Smart-appen** till din smartphone/surfplatta, och installera **ELKO SmartHUB** för att konfigurera och styra ELKO Smartenheter.

Ytterligare systeminformation

Detaljerad produktionsinformation finns online i **systemets användarhandbok**. Skanna QR-koden eller följ länken:



<http://proff.elko.no/elko-smart>

För din säkerhet

▲ ▲ FARA

RISK FÖR ELSTÖTAR, EXPLOSION ELLER ARCSVART

En säker elinstallasjon får endast utföras av kvalificerad personal. Yrkesverksamma måste visa ingående kunskaper inom följande områden:

- anslutning till installasjonsnätverk
- anslutning av flera elektriska apparater
- dragning av elkablar
- Säkerhetsstandarder, lokala ledningsregler och bestämmelser

Underlåtenhet att följa dessa instruktioner kan leda till dödsfall eller allvarlig skada.

▲ ▲ FARA

RISK FÖR LIVSHOTANDE SKADOR P.G.A. ELEKTRISKA STÖTAR

Utgången kan ha spänning trots att förbrukaren är avstängd.

- Vid arbete på enheten: Koppla alltid bort enheten från försörjningen via säkringen i ingångskretsen.

Om dessa anvisningar inte följs blir dödsfall eller allvarliga skador följden.

Beskrivning av produkten

Med SmartDim vrid uni (kallas nedan **dimmer**) kan man växla mellan och dimma resistiva, kapacitiva eller induktiva belastningar.

Styrningsalternativ

Hemstyrning: För att styra dimmern genom **ELKO Smart-appen** behöver du ELKO SmartHUB.

Rumsstyrning: För att styra dimmern med andra ELKO Smart-enheter kan den parkopplas med andra ELKO Smart-enheter i samma Zigbee-nätverk.

Direkt drift: Dimmern kan alltid styras direkt på plats. Det går även att ansluta valfritt antal mekaniska trykknappar.

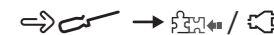
Funktioner

- Automatisk lastdetektering
- Termisk skydd, överlastskydd, kortslutningsskydd
- Mjukstartsfunktion

Via app:

- Inställning av ljusstyrkan vid påslagning eller minnefunksjonen
- Dimmerintervall: Min./Max. ljusstyrka
- Manuell inställning av LED-driftläge (RL LED-läge)
- Ställ in en timer eller ett tidsschema

Montera dimmern



- Ⓐ Mekanisk återfjädrande trykknapp vid biapparatanslutning (tillval)

▲ OBS

Apparatet kan vara skadat!

- Använd alltid produkten i enlighet med de tekniska specifikationerna.
- Anslut aldrig några blandede induktiva/kapasitiva laster.
- Anslut endast dimbara laster.
- Risk för överbelastning! Dimning via vägguttak är inte tillåtet.

Underlåtenhet att följa dessa instruktioner kan leda till skada på utrustningen.

- ⓘ Dimningsresultatet beror på vilken typ av LED-lampa som är kopplad till dimmern. Vissa LED-lampor fungerar inte alltid tillfredsstillande. Detta kan bero på antalet LED-lampor som kopplats, kvaliteten på drivern och strömnätet som den är kopplad till.

Välja installationsplats

- ⓘ Observera: Vid reducerad värmeavledning måste du minska lasten.

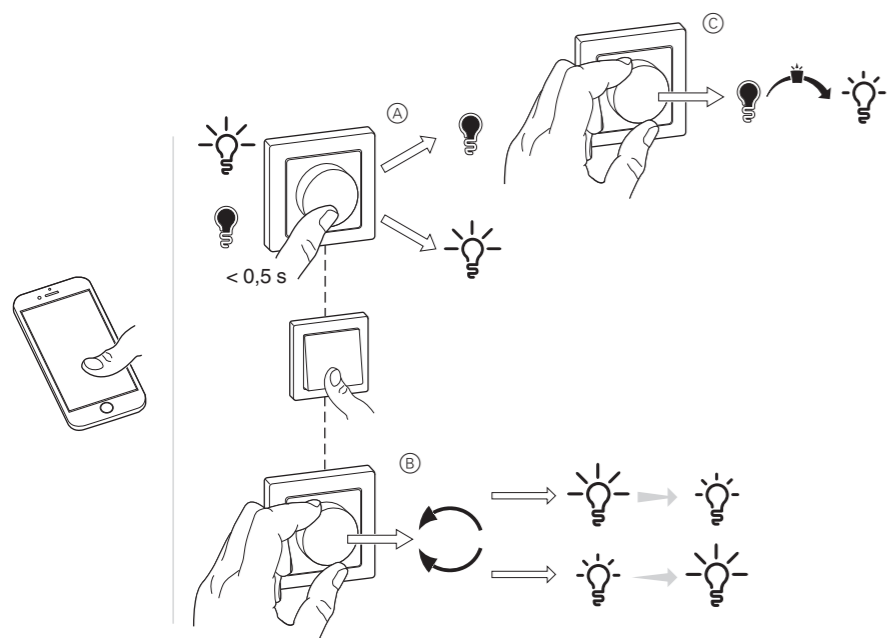
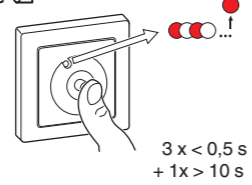
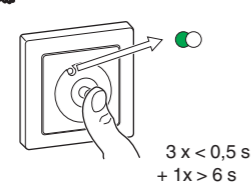
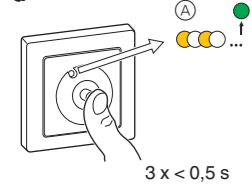
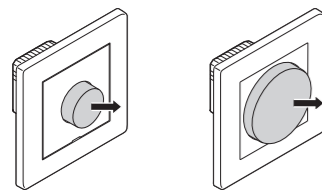
Lasten minskas med	Vid följande installation
0 %	I standardinstallationsdosa för infälld montering
25 %	I hålvägg* Flera dimrar monterade i kombination*
30 %	I en 1- eller 2-facks utanpåliggande dosa
50 %	I en 3-facks utanpåliggande dosa

* Om mer än en faktor gäller ska lastminskningarna adderas till varandra.

Ta bort täcklocket

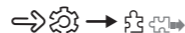


- 1 Ta bort vredet.
- 2 Ta bort centrumplattan.
- 3 Ta bort stöddelen.



Stille inn dimmeren

Fjerning av dreiebryteren



① Trekk av dreiebryteren.

Koble til ELKO SmartHUB



Ⓐ Status-LED (gul)

Du finner mer informasjon i brukerhåndboken for systemet.



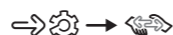
Sammenkobling med andre ELKO Smart-enheter

Produktet kan forbindes med andre ELKO Smart-enheter i samme Zigbee-nettverk for å kontrollere produktet i romkontrollmodus kan den.

Du finner mer informasjon i brukerhåndboken for systemet.

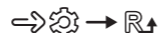


Tilbakestille ELKO Smart-tilkobling



Alle kontrollledd mellom enheten og andre ELKO Smart-enheter slettes.

Tilbakestilling til originalinnstillingene



Alle konfigurasjonsdata, brukerdata og nettverksdata er slettet.

Alle innstillinger blir da satt til standard (se funksjoner).

Bruke dimmeren

Du kan fjernstyre dimmeren via ELKO Smart-appen.



Ⓐ Koble lasten inn og ut med dimmeren eller biapparatet.

Ⓑ Dim lasten med dimmeren eller biapparatet.

Ⓒ Koble inn lasten med minimum lysstyrke med dimmeren (med ett klikk).

Oppførsel for status-LED

Du finner mer informasjon i brukerhåndboken for systemet.



Feilsøking

Du finner mer informasjon i brukerhåndboken for systemet.



Tekniske data

Merkespenning:	AC 230 V ~, 50 Hz
Merkeeffekt:	
Standby:	maks. 0,4 W
Nulleleder:	Kreves ikke
Tilkoblingsklemmer:	Skruklammer for maks. 2 x 2,5 mm ² , 0,5 Nm
Biapparat:	Enkel trykknapp, ubegrenset antall, maks. 50 m
Sikring:	16 A automatsikring
Frekvensområde:	2,4 GHz
Sendeeffekt:	2,5 mW
Sertifisering:	Zigbee 3.0

Ikke kast apparatet i det vanlige husholdningsavfallet, men lever det på et offentlig innsamlingssted. Profesjonell gjenvinning beskytter mennesker og miljø mot mulige negative effekter.

Varemerker

- Zigbee® er et registrert varemerke for Zigbee Alliance.
- Apple® og App Store® er merkenavn eller registrerte varemerker for Apple Inc.
- Google Play™ Store og Android™ er merkenavn eller registrerte varemerker for Google Inc.

Andre merkenavn og registrerte varemerker tilhører de respektive eierne.

EU samsvarserklæring

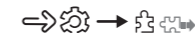
ELKO erklærer herved at dette produktet er i samsvar med hovedkrav og annet relevant regelverk i RADIOUTSTYRSDIREKTIVET 2014/53/EU. Samsvarserklæringen kan lastes ned her: ELKO.no.

ELKO

ELKO AS, Sandstuveien 68, 0680 Oslo
Tlf.: +47 67 80 73 00 - E-mail: elko@elko.no
Pb. 6598 Etterstad, 0607 Oslo
www.elko.no

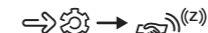
Ställa in dimmern

Ta bort vredet



① Ta bort vredet.

Ansluta till ELKO SmartHUB



Ⓐ Status-LED (gul)

Mer information finns i systemets användarhandbok.



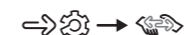
Sammankoppling med andra ELKO Smart-enheter

Produktet kan sammankopplas med andra ELKO Smart-enheter i samma Zigbee-nätverk för att styra produkten i ett rumsstyrningläge.

Mer information finns i systemets användarhandbok.

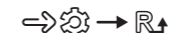


Återställa ELKO Smart-anslutning



Alla kontrollerade kopplingar mellan enheten och andra ELKO Smart-enheter tas bort.

Återställ till standardinställningar



Alla konfigurationsdata, användardata och nätverksdata raderas.

Alla inställningar ändras sedan till standardinställningarna (se funktionerna).

Manövrera dimmern

Du kan fjärrstyra dimmern via ELKO Smart-appen.



Ⓐ Koppla till och från lasten med dimmern eller biapparatet.

Ⓑ Dimma lasten med dimmern eller biapparatet.

Ⓒ Koppla till lasten med lägsta ljusstyrka med dimmern (med ett klick).

Status-LED:ens beteende

Mer information finns i systemets användarhandbok.



Felsökning

Mer information finns i systemets användarhandbok.



Tekniske data

Märkspänning:	AC 230 V ~, 50 Hz
Märkeffekt:	
Standby:	max. 0,4 W
Nolledare:	behövs inte
Anslutningsklämmor:	Skruklämmor för max. 2 x 2,5 mm ² , 0,5 Nm
Biapparat:	Enkeltrykknapp, obegränsat antal, max. 50 m
Säkringsskydd:	16 A kretsbytare
Frekvensband:	2,4 GHz
Sändningseffekt:	2,5 mW
Certifiering:	Zigbee 3.0

Återvinn utrustningen separat från hushållsavfallet vid ett officiellt uppsamlingsställe. Professionell återvinning skyddar människor och miljø mot de negativa effekter som kan oppstå.

Varumärken

- Zigbee® är ett registrerat varumärke som tillhör Zigbee Alliance.
 - Apple® och App Store® är märkesnamn eller registrerade varumärken som tillhör Apple Inc.
 - Google Play™ Store och Android™ är märkesnamn eller registrerade varumärken som tillhör Google Inc.
- Andra märken och registrerade varumärken tillhör respektive ägare.

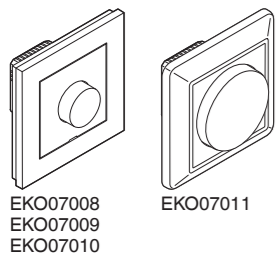
EU-försäkringen om överensstämmelse

Härmed försäkras ELKO att denna produkt överensstämmer med de väsentliga kraven och andra relevanta bestämmelser i RADIOUTRUSTNINGSDIREKTIVET 2014/53/EU. Försäkringen om överensstämmelse kan laddas ned på ELKO.no.

ELKO

ELKO AB, Lumaparksvägen 7, 120 31 Stockholm
Tlf.: +46 8 449 27 27 - E-mail: info@elko.se
Box 5115, 121 17 Johanneshov
www.elko.se

fi en



ELKO Smart

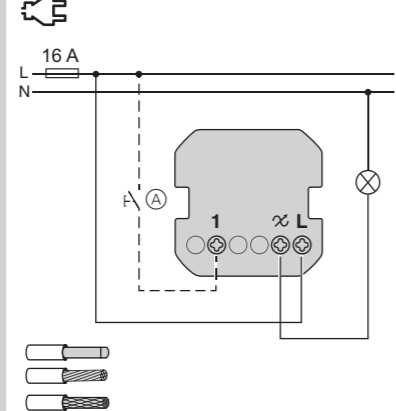
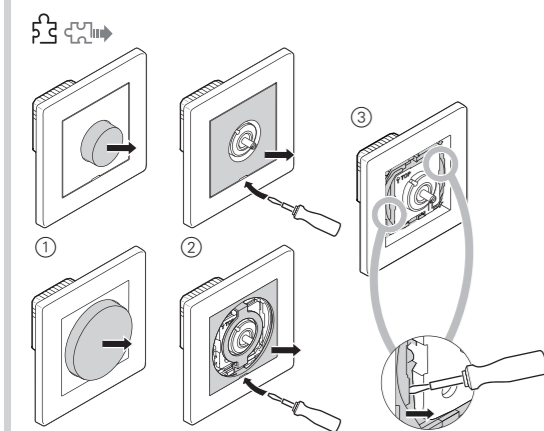
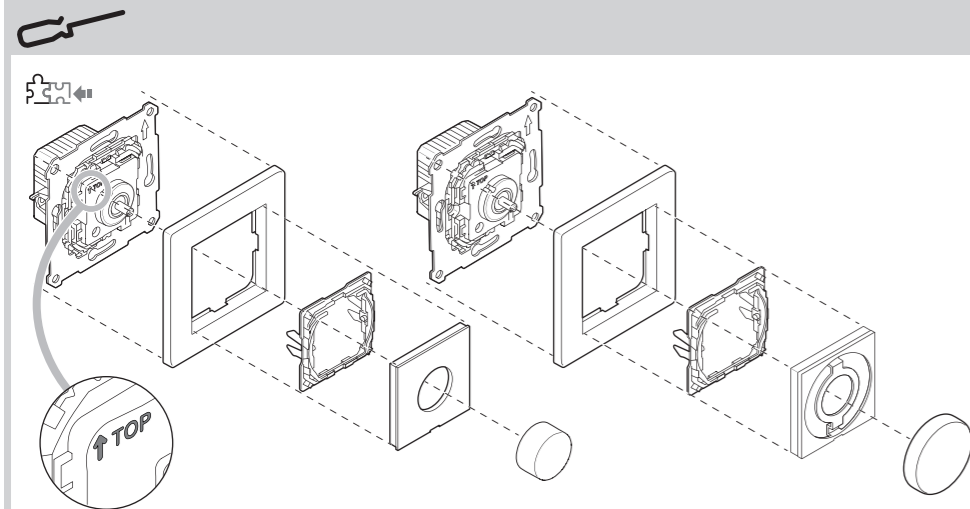
ELKO



W

LED	7-100 VA	RC
	7-20 VA	RL
	14-200 W	R
	14-150 VA	L

	14-150 W	C
	14-150 W	R



fi SmartValonsäädin LED

Edellytykset

Lataa **ELKO Smart -sovellus** älypuhelimieen/tablettiin ja asenna **ELKO SmartHUB** ELKO Smart -laitteiden määrittämistä ja ohjausta varten.

Järjestelmän lisätiedot

Yksityiskohtaiset tuotetiedot ovat saatavilla verkossa **järjestelmän käyttöohjeessa**: Lue QR-koodi tai seuraa linkkiä.


<http://proff.elko.no/elko-smart>

Käyttäjän turvallisuus

VAARA

SÄHKÖISKUN, RÄJÄHDYKSEN TAI VALOKAARI-PURKAUKSEN VAARA

Vain pätevät ammattilaiset saavat suorittaa sähköasennuksen, joka on tehtävä turvallisesti. Pätevien ammattilaisten on osoitettava syväistä tietämystä seuraavilta alueilta:

- kiinteään sähköverkkoon kytkeminen
- sähkölaiteasennukset
- sähkökaapeleiden asentaminen
- turvallisuusstandardit, paikalliset johdotussäännöt ja -määräykset

Näiden ohjeiden noudattamatta jättäminen aiheuttaa kuoleman tai vakavan vamman.

VAARA

SÄHKÖISKU VOI AIHEUTTAA KUOLEMANVAARAN

Lähdössä voi olla sähköjännite, vaikka kuormitus on kytketty pois päältä.

- Työkenneltäessä laitteen parissa: Kytke laitteesta aina virta pois tulovirran esisulakkeen kautta.

Näiden ohjeiden noudattamatta jättäminen aiheuttaa kuoleman tai vakavan loukkaantumisen.

Laitteeseen tutustuminen

SmartValonsäädin LEDillä (jäljempänä **himmennin**) voit kytkeä ja himmentää ohmisia, induktiivisia tai kapasitiivisia kuormia.

Ohjausvaihtoehdot

Kotiohjaus: Himmennin ohjaukseen **ELKO Smart -sovelluksen** avulla tarvitaan ELKO SmartHUB.

Huoneohjaus: Himmennintä voi ohjata muilla ELKO Smart -laitteilla yhdistämällä sen muihin ELKO Smart -laitteisiin samassa Zigbee-verkossa.

Suora toiminta: Himmennintä voi ohjata aina suoraan paikan päällä. Voit myös liittää rajoittamattoman määrän mekaanisia painikkeita.

Toiminnot

- Automaattinen kuormantunnistus
- Lämpösuojaus, ylikuormituskestävyys, oikosulkusuojaus
- Pehmokäynnistys

Sovelluksen avulla:

- Päällekytkentäkirkkauden tai muistitoiminnon asettaminen
- Himmennysalue: Minimi-/maksimikirkkaus
- LED-käyttötilan asetus manuaalisesti (RL LED -tila)
- Ajastimen tai aikataulun asettaminen

Himmennimen asentaminen



- Ⓐ Mekaaninen painike laajennusyksikön liittännässä (valinnainen)

HUOMIO

Laitte saattaa olla vaurioitunut!

- Käytä tuotetta aina sille määriteltujen teknisten tietojen mukaisesti.
- Älä koskaan yhdistä induktiivisia/kapasitiivisia yhdistelykuormia.
- Kytke vain himmennettäviä kuormia.
- Ylikuormituksen vaara! Himmennettäviä pistorasioita ei saa käyttää.

Näiden ohjeiden noudattamatta jättäminen voi johtaa laitteen vaurioitumiseen.

- Ⓘ Kuinka hyvin LED valojen himmennys toimii riippuu usein siitä minkä tyyppinen LED lamppu on kytketty himmennimeen. Jotkut LED lamput eivät aina toimi tyydyttävästi. Tämä voi johtua kytkettyjen LED lampujen määrästä, ajurin laadusta ja sähköverkosta johon se on kytketty.

Asennuspaikan valinta

- Ⓘ Huomaa: Vähäisen lämpöhäviön tapauksessa kuormaa on pienennettävä.

Kuorman pienenneminen	Asennustapa
0 %	Vakiomuotoisessa liitännäsiassa
25 %	Rakoseinässä*
30 %	Useampi yksikkö yhdessä*
30 %	1- tai 2-osaisessa pinta-asennettavassa kotelossa
50 %	3-osaisessa pinta-asennettavassa kotelossa

* Laske kuormarasitukset yhteen useampien tekijöiden tapauksessa.

Suojuksen poistaminen



- 1 Vedä kiertonuppi pois.
- 2 Poista keskiölevy.
- 3 Poista tukiosa.

en SmartDim Universal turn

Prerequisites

Download the **ELKO Smart app** to your smartphone / tablet, and install the **ELKO SmartHUB** to configure and control ELKO Smart devices.

Additional system information

Detailed production information is available online in the **system user guide**. Scan the QR code or follow the link:


<http://proff.elko.no/elko-smart>

For your safety

DANGER

HAZARD OF ELECTRIC SHOCK, EXPLOSION, OR ARC FLASH

Safe electrical installation must be carried out only by skilled professionals. Skilled professionals must prove profound knowledge in the following areas:

- Connecting to installation networks
- Connecting several electrical devices
- Laying electric cables
- Safety standards, local wiring rules and regulations

Failure to follow these instructions will result in death or serious injury.

DANGER

RISK OF FATAL INJURY FROM ELECTRIC SHOCK

The output may carry electrical current even when the load is switched off.

- When working on the device: Always disconnect the device from the supply by means of the fuse in the incoming circuit.

Failure to follow these instructions will result in death or serious injury.

Getting to know the product

With the SmartDim Universal turn (hereinafter referred to as **dimmer**), you can switch and dim ohmic, inductive or capacitive loads.

Control options

Home control: To control the dimmer through the **ELKO Smart app** you will need the ELKO SmartHUB.

Room control: To control the dimmer with other ELKO Smart devices, it can be paired with other ELKO Smart devices within the same Zigbee network.

Direct operation: The dimmer can always be controlled directly on-site. You can also connect any number of mechanical push-buttons.

Functions

- Automatic load detection
- Thermal protection, overload-resistant, short-circuit protection
- Soft start

Via app:

- Setting the switch-on brightness or memory function
- Dimming range: Min./max. brightness
- Setting the LED operating mode manually (RL LED mode)
- Setting a timer or a time schedule

Installing the dimmer



- Ⓐ Mechanical push-button at extension unit connection (optional)

CAUTION

The device may be damaged!

- Always operate the product in compliance with the specified technical data.
- Never connect any mixed inductive/capacitive loads.
- Only connect dimmable loads.
- Danger of overload! Dimming socket outlets is prohibited.

Failure to follow these instruction can result in equipment damage.

- Ⓘ The dimming result will be depending on the LED connected. Some LEDs will not work properly. This depends on number of LEDs, the quality of the driver and the power of network it is supplied from.

Choosing the installation location

- Ⓘ Please note: In case of reduced thermal dissipation, you will need to reduce the load.

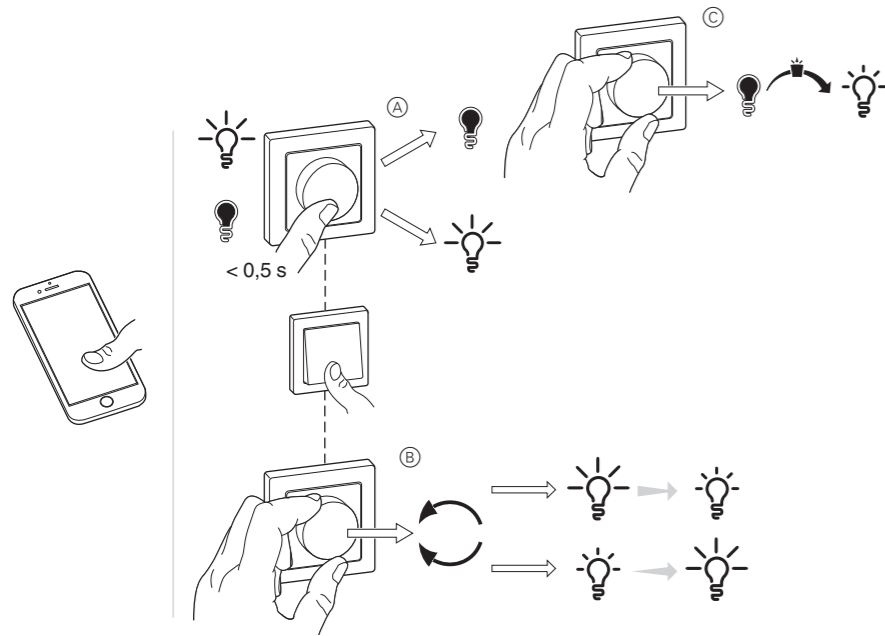
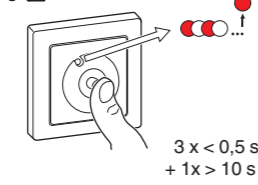
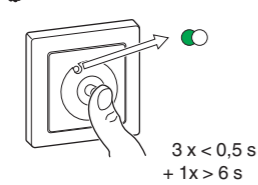
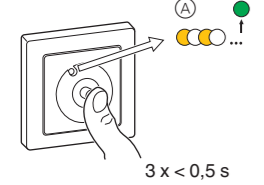
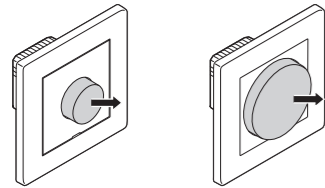
Load reduced by	When installed
0%	In a standard flush-installation mounting box
25%	In cavity walls*
30%	Several installed in combination*
30%	In a 1-gang or 2-gang surface-mounted housing
50%	In a 3-gang surface-mounted housing

* If more than one factor applies, add the load reductions together.

Removing the cover

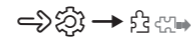


- 1 Pull the rotary knob off.
- 2 Remove the central plate.
- 3 Remove the support part.



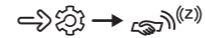
Valonsäätimen asetus

Kiertonupin irrottaminen



① Vedä kiertonuppi pois.

Liittäminen ELKO SmartHUB -laitteeseen



Ⓐ Tila-LED (keltainen)

Lisätietoja on järjestelmän käyttöohjeissa.



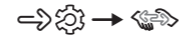
Yhdistä muihin ELKO Smart -laitteisiin

Tuotteen ohjaamiseksi huoneohjaustilassa, yhdistä laite muihin saman Zigbee-verkon ELKO Smart -laitteisiin.

Lisätietoja on järjestelmän käyttöohjeissa.



ELKO Smart -yhteyksien nollaaminen



Kaikki laitteen ja muiden ELKO Smart -laitteiden väliset ohjauslinkit poistetaan.

Palautus oletusasetuksiin



Kaikki konfiguraatiodat, käyttäjätiedot ja verkkotiedot poistetaan.

Sen jälkeen kaikki asetukset palautetaan oletusasetuksiin (katso toiminnot).

Valonsäätimen käyttö

Himmennintä voi etäohjata ELKO Smart -sovelluksen avulla.



Ⓐ Kytke kuorma päälle ja pois päältä himmentimellä tai laajennusyksiköllä.

Ⓑ Himmennä kuormaa himmentimellä tai laajennusyksiköllä.

Ⓒ Kytke kuorma päälle minimikirkauteen himmentimellä (yhdeällä napsautuksella).

Tila-LEDin toiminta

Lisätietoja on järjestelmän käyttöohjeissa.



Vianmääritys

Lisätietoja on järjestelmän käyttöohjeissa.



Tekniset tiedot

Nimellisjännite: AC 230 V ~, 50 Hz

Nimellisteho:

Valmiustila: enint. 0,4 W

Nollajohdin: ei vaadita

Liittimet: Ruuviliittimet
maks. 2 x 2,5 mm²
0,5 Nm

Laajennusyksikkö: Yksi painike, rajoittamaton määrä, maks. 50 m

Sulakesuojaus: 16 A katkaisija

Taajuuskaista: 2,4 GHz

Lähetysnopeus: 2,5 mW

Sertifiointi: Zigbee 3.0



Toimita laite kotitalousjätteistä erotettuna viralliseen jätteen vastaanottopisteeseen. Ammattimainen kierrätys suojelee ihmisiä ja ympäristöä mahdollisesti haitallisilta vaikutuksilta.

Tavaramerkit

• Zigbee® on Zigbee Alliansin rekisteröity tavaramerkki.

• Apple® ja App Store® ovat Apple Inc:n tuotenimiä tai rekisteröityjä tavaramerkkejä.

• Google Play™ Store ja Android™ ovat Google Inc:n tuotenimiä tai rekisteröityjä tavaramerkkejä.

Muut tuotenimet tai rekisteröidyt tavaramerkit ovat kunkin omistajan omaisuutta.

EY-vaatimustenmukaisuusvakuutus

ELKO vakuuttaa, että tämä tuote vastaa RADIOLAITEDIREKTIIVIN 2014/53/EU olennaisia vaatimuksia ja muita keskeisiä säännöksiä. Vaatimustenmukaisuusvakuutuksen voi ladata seuraavasta osoitteesta: ELKO.no.

ELKO

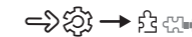
ELKO Suomessa, Sokerilinnantie 11 C, 02600 Espoo

Puh. +358 10 446 615

www.elko.fi

Setting the dimmer

Removing the rotary knob



① Pull the rotary knob off.

Connecting to the ELKO SmartHUB



Ⓐ Status LED (amber)

For more details, refer to the system user guide.



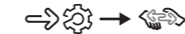
Pairing to other ELKO Smart devices

To control the product in a room control mode, it can be paired with other ELKO Smart devices within the same Zigbee network.

For more details, refer to the system user guide.



Resetting ELKO Smart connectivity



All control links between the device and other ELKO Smart devices are deleted.

Resetting to default settings



All configuration data, user data and network data are deleted.

All settings are then set to default settings (see functions).

Operating the dimmer

You can remotely control the dimmer via the ELKO Smart app.



Ⓐ Switch the load on and off with the dimmer or extension unit.

Ⓑ Dim the load with the dimmer or extension unit.

Ⓒ Switch on the load at minimum brightness with the dimmer (with one click).

Behaviour of the status LED

For more details, refer to the system user guide.



Troubleshooting

For more details, refer to the system user guide.



Technical data

Nominal voltage: AC 230 V ~, 50 Hz

Nominal power:

Standby: max 0.4 W

Neutral conductor: not required

Connecting terminals: Screw terminals for
max. 2 x 2,5 mm², 0,5 Nm

Extension unit: Single push-button, unlimited number, max. 50 m

Fuse protection: 16 A circuit breaker

Frequency band: 2.4 GHz

Transmission capacity: 2.5 mW

Certification: Zigbee 3.0



Dispose of the device separately from household waste at an official collection point. Professional recycling protects people and the environment against potential negative effects.

Trademarks

• Zigbee® is a registered trademark of the Zigbee Alliance.

• Apple® and App Store® are brand names or registered trademarks of Apple Inc.

• Google Play™ Store and Android™ are brand names or registered trademarks of Google Inc.

Other brands and registered trademarks are the property of the relevant owners.

EU Declaration of conformity

Hereby, ELKO, declares that this product is in compliance with the essential requirements and other relevant provisions of RADIO EQUIPMENT DIRECTIVE 2014/53/EU. Declaration of conformity can be downloaded on: ELKO.no.

ELKO

ELKO AS, Sandstuveien 68, 0680 Oslo

Phone.: +47 67 80 73 00 - E-mail: elko@elko.no

Pb. 6598 Etterstad, 0607 Oslo

www.elko.no