

SINTEF bekrefter at

VETPRO Våtromsplate

er vurdert å være egnet i bruk og tilfredsstillende krav til produktdokumentasjon i henhold til forskrift om omsetning og dokumentasjon av produkter til byggverk (DOK) og forskrift om tekniske krav til byggverk (TEK), for de egenskaper, bruksområder og betingelser for bruk som er angitt i dette dokumentet.



1. Innehaver av godkjenningen

Megafli AS
Billingstadstetta 14
1396 Billingstad
www.megafli.no

2. Produktbeskrivelse

VETPRO Våtromsplate består av en kjerne av ekstrudert polystyren, XPS, med en tynn sementbasert glassfiber-armert mørtel på begge sider, se fig. 1. Tabell 1 gir en oversikt over hvilke membransystemer som kan kombineres med VETPRO Våtromsplate. Platetykkelser og formater fremgår av tabell 2. Platene har rette kanter. Overflaten er grå og kjernematerialet er lyse blått.

Tabell 1 Produkter som inngår i våtromssystemet

Produkt	Beskrivelse
Mira 4180 primer ¹⁾	Primer for membran
VETPRO rørmansjett 8-16 mm ¹⁾	Rørmansjett for kobberør
VETPRO rørmansjett 40-56 mm ¹⁾	Rørmansjett for veggboкс
VETPRO rørmansjett 70-110 mm ¹⁾	Rørmansjett for avløpsør
VETPRO membranbånd TPE ¹⁾	Tettebånd for plateskjøter
VETPRO Butylremse ¹⁾	Tettebånd for plateskjøter
VETPRO Fiberfilt ¹⁾	Tettebånd for plateskjøter

¹⁾ I kombinasjon med VETRO Våtromsplate

Tabell 2 Standard dimensjoner og tykkelser ved VETRO Våtromsplate

Standard tykkelse mm	Standard dimensjon mm x mm
6	1200 x 600
10	2440 x 600
12	2440 x 600
20	2440 x 600
30	2440 x 600
50	2440 x 600

Platene har følgende måltoleranser:

- Tykkelse: ± 1 mm
- Lengde: ± 3 mm
- Bredde: ± 3 mm

3. Bruksområder

VETPRO Våtromsplate kan benyttes til innvendig veggkledning som underlag for flis i våtrom under de forutsetninger for bruk som er angitt i pkt. 6. Platene kan benyttes i boliger, hoteller og rom med tilsvarende fuktbelastning.

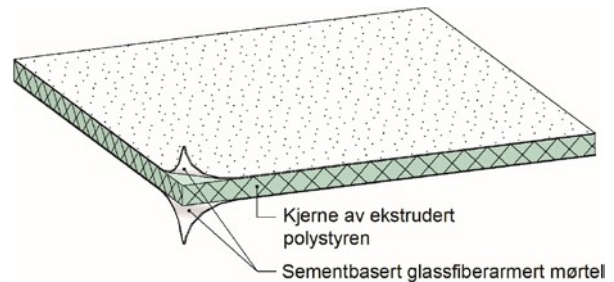


Fig. 1
Oppbygningen av VETPRO Våtromsplate. Platene er symmetriske med armert mørtel på begge sider

4. Egenskaper

Materialeegenskaper

VETPRO Våtromsplate er typeprøvet i henhold til ETAG 022 "Guideline for European Technical Approval of Watertight Covering Kits for Wet Room Floors and or Walls. Part 3. Kits based on inherently watertight boards. Tabell 3 viser produktegenskaper for VETPRO Våtromsplate bestemt ved typeprøving.

Tabell 3
Produktegenskaper for VETRO våtromssystem

Egenskap	Prøvemethode	Verdi
Vanddampmotstand	EN 12572	1,2 m
Vannetthet rundt gjennomføringer	Anneks E	Bestått
Vannetthet av plate ved 1,5 bar	EN 14891	Bestått
Motstand mot bløte støt	ETAG 003	Bestått
Skjøtverbyggende evne	Anneks B	Bestått
Heftfasthet ¹⁾	EN 14891 Anneks A 6.2	0,3 MPa
Motstand mot temperatur 28 dager ved 60 ° C ¹⁾	ETAG 022, pkt. 2.4.6.2	0,3 MPa
Motstand mot vann ¹⁾	ETAG 022, pkt. 2.4.6.3	0,3 MPa
Motstand mot alkalitet ¹⁾	ETAG 022, pkt. 2.4.6.4	0,3 MPa

¹⁾ 20 mm plater montert på bindingsverk med stenderavstand c/c 600 mm motstår 3 støt med 120 Nm

²⁾ Flislim: Mira 3130 Superfix

5. Miljømessige forhold

Helse- og miljøfarlige kjemikalier

VETPRO Våtromsplate inneholder ingen prioriterte miljøgifter, eller andre relevante stoffer i en mengde som vurderes som helse- og miljøfarlige. Prioriterte miljøgifter omfatter CMR, PBT og vPvB stoffer.

Inneklimapåvirkning

VETPRO Våtromsplate er vurdert i henhold til SINTEF Teknisk Godkjenning – krav til helse- og miljøegenskaper versjon 09.05.2022. Produktet er bedømt å ikke avgi partikler, gasser eller stråling som gir negativ påvirkning på inneklimate, eller som har helsemessig betydning. Produktet tilfredsstiller krav iht BREEAM-NOR v6.0, Emisjoner fra byggeprodukter i henhold til Hea 02 Innluftskvalitet.

Avfallshåndtering/gjenbruksmuligheter

VETPRO Våtromsplate skal sorteres som restavfall ved avhending. Produktet skal leveres til godkjent avfallsmottak der det kan energigjenvinnes.

Ikke tørr påstrykningsmembran er definert som farlig avfall (jfr Avfallsforskriften). Produktet skal sorteres som farlig avfall på byggeplass og leveres godkjent mottak for farlig avfall. I tørr tilstand er produktet ikke farlig avfall.

Miljødeklarasjon

Det er ikke utarbeidet miljødeklarasjon (EPD) for VETPRO Våtromsplate.

6. Betingelser for bruk

Sikkerhet ved brann

VETPRO Våtromsplate (med tykkelse inntil 50 mm) kan brukes i våtrom med størrelse inntil 25 m².

Våtromsplatene skal monteres på bindingsverk med minst 50 mm tykk mineralull mellom stenderne eller på bygningsplate som minst er klassifisert K₂10 A2-s1,d0 i henhold til EN 13501-2.

For større våtrom, rom med annen bruk, må brannsikkerheten dokumenteres ved analytisk brannteknisk prosjektering.

Våtromsplatene skal alltid overdekkes med keramiske fliser eller minst 8 mm armert fiberpuss, også på vegg over nedforet himling.

Våtromsplatene kan ikke brukes på branncellebegrensende bygningsdeler med gjennomføringer av kanaler, sluk, rør eller kabler med mindre man ved brannteknisk analyse kan påvise at platene ikke bidrar til økt brannrisiko eller brannspredning.

Underlag

Ved montering av platene skal underlaget minst tilfredsstille kravene til retnings- og overflateavvik for toleranseklasse PB som angitt i NS 3420 del 1 Fellesbestemmelser.

Montasje på bindingsverk

VETPRO Våtromsplate med tykkelse 20, 30 og 50 mm kan monteres direkte på bindingsverk med stenderavstand c/c 0,6 m og minst 50 mm mineralull mellom stenderne.

VETPRO Våtromsplate med tykkelse 12 mm kan monteres direkte på bindingsverk med stenderavstand c/c 0,3 m og minst 50 mm mineralull mellom stenderne.

VETPRO Våtromsplate med tykkelse 6 og 10 mm kan monteres på bygningsplate som minst er klassifisert K₂10 A2-s1,d0 i henhold til EN 13501-2.

Ekstra spikerslag må legges inn for feste av tunge gjenstander som servanter, skap o.l. Platene skal festes langs plateskjøtene med skruer og skiver tilhørende platesystemet. Anbefalt avstand mellom festepunktene er maks. c/c 0,3 m. For plater montert på bygningsplater anbefales det i tillegg minst 3 skruer med skiver jevnt fordelt midt på plata. Ved bruk av spikerslag festes platene med minst ett innfestingspunkt i hvert horisontale spikerslag.

Montasje på mur og betong

Ved montering direkte på mur eller betong festes platene med sementbasert flislim med minimum 6 mm tanning, avhengig av underlag, se figur 2. Alternativt festes platene med ståldybel med lengde minimum 20 mm lengre enn platetykkelsen. VETPRO Våtromsplate 20 mm og tykkere kan punktlimes c/c 0,6 m på ujevnt underlag.

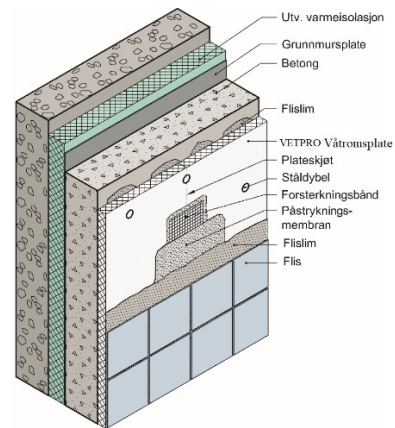


Fig. 2
Montasje på mur og betong

Påstrykningsmembraner

Påstrykningsmembraner som er prøvet med VETPRO Våtromsplate henhold til ETAG 022 er gitt i tabell 4.

Tabell 4

Membraner som innehar dokumentert samhengighet med VETPRO Våtromsplate

Membransystem
Mira 4400 Multicoat
Megaflex

Dampsperre

Vegger og etasjeskillere som vender mot uteklime eller mot rom som har ingen eller begrenset oppvarming, må ha en vanddampmotstand innvendig med $s_d \geq 10$ m, dersom vegg ligger i våtsonen. Selv om bare deler av vegg ligger i våtsonen, må hele vegg ha en vanddampmotstand innvendig med $s_d \geq 10$ m dersom vegg vender mot uteklime eller rom med ingen eller begrenset oppvarming. Alternativt må konstruksjonens fukttekniske egenskaper dokumenteres spesielt i hvert enkelt tilfelle.

VETPRO Våtromsplate har en lavere vandampmotstand enn grenseverdien. For de gitte tilfellene må VETPRO Våtromsplate derfor påføres en påstrykningsmembran og eventuell primer oppgitt i tabell 1 på varm side av platene som sammen med våtromsplaten gir en vandampmotstand med $s_d \geq 10$ m. Det skal ikke benyttes fuktsperre/plastfolie bak platene.

Tetting av rørgjennomføringer, skjøter og overganger

Alle plateskjøter, overganger mellom golv og vegg, hjørner, gjennomføringer og skruefester tettes med en påstrykningsmembran med tilhørende tettedetaljer som forsterkningsbånd og mansjetter oppgitt i tabell 1. Montering av tettedetaljer er vist i figur 3.

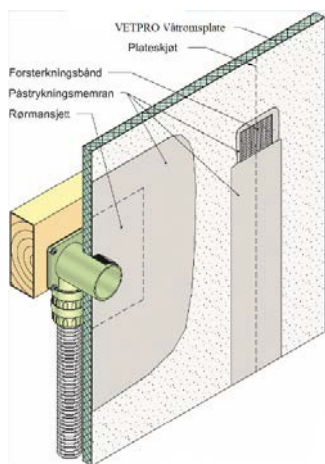


Fig. 3
Montering tettedetaljer til VETPRO Våtromsplate

Lagring og kondisjonering

Platene dekkes til ved lagring og transport, blant annet for at støv og urenheter fra byggeplassen ikke skal redusere vedheften til produktene som skal festes til platene. Platene må ikke utsettes for flammer, andre antenningskilder eller organiske løsemidler. Ved lagring over lang tid bør produktet oppbevares beskyttet mot UV-stråler.

7. Produkt- og produksjonskontroll

VETPRO Våtromsplate produseres i Kina for Megafli AS.

Innehaver av godkjenningen er ansvarlig for produksjonskontrollen for å sikre at produktet blir produsert i henhold til de forutsetninger som er lagt til grunn for godkjenningen.

Fabrikkfremstillingen av VETPRO Våtromsplate er underlagt overvåkende produkt- og produksjonskontroll i henhold til kontrakt om SINTEF Teknisk Godkjenning.

Produksjonsbedriften har et kvalitetssystem som er sertifisert i henhold til EN ISO 9001.

8. Grunnlag for godkjenningen

VETPRO Våtromsplate er vurdert på grunnlag av rapporter som er innehavers eiendom.

9. Merking

Merkingen skal minst omfatte produsent, produktnavn/kvalitet og produksjonstidspunkt.

Det kan også merkes med godkjenningsmerket for SINTEF Teknisk Godkjenning; TG 20751.

10. Ansvar

Innehaver/produsent har det selvstendige produktansvar i henhold til gjeldende rett. Krav kan ikke fremmes overfor SINTEF utover det som er nevnt i NS 8402.

for SINTEF

Hans Boye Skogstad

Hans Boye Skogstad
Godkjenningsleder