

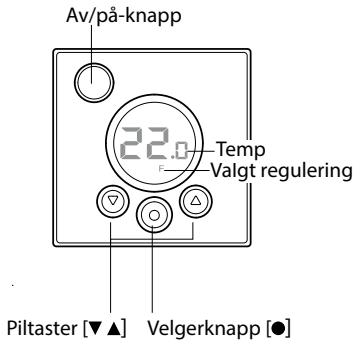
Hurtigveiledning EB-Therm 205

Kom i gang raskt og enkelt! Her får du en veiledning til de viktigste funksjonene og innstillingene, en innføring i strømspareprogrammene og en oversikt over menysystemet.

Les alltid hele bruksanvisningen for fullstendig produktinformasjon.

Kom i gang med EB-Therm

Slik er displayet ut ved første oppstart.

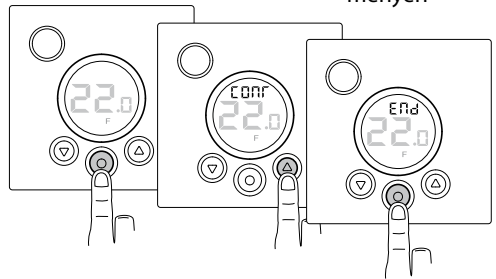


Bruke menyen

Åpne menyen

Bla mellom alternativene

Gå ut av menyen*

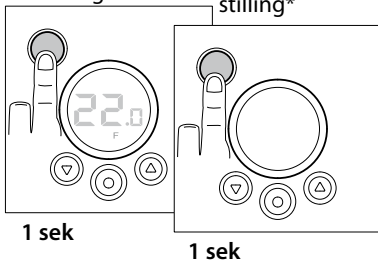


*Eller vent 30 sek for å lukke automatisk.

Slå av og på

Til beredskapsstilling*

Ut av beredskapsstilling*



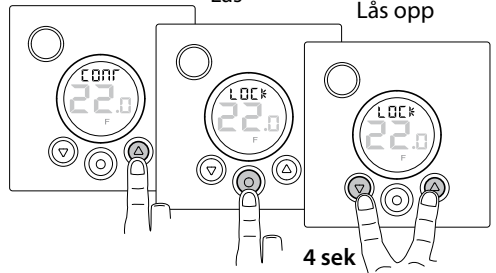
*Varmen reguleres ikke. Klokken går og programmeringen lagres i minnet.

Låse tastene

Bla

Lås

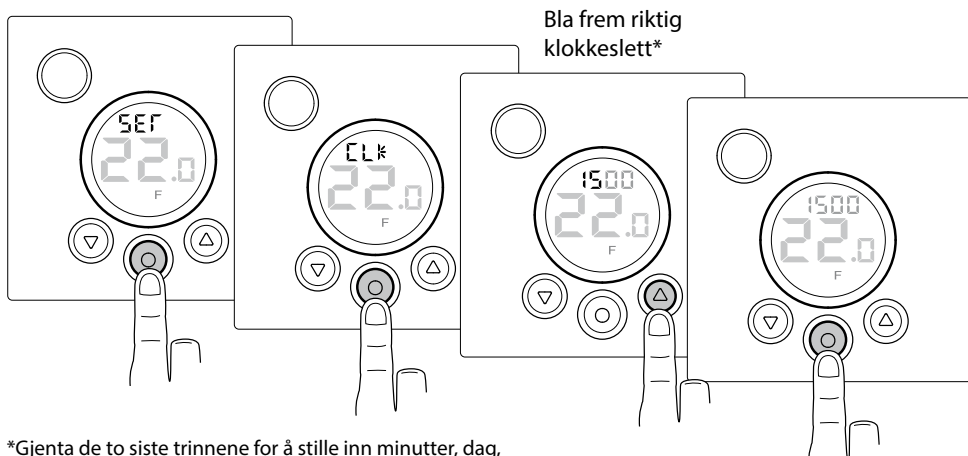
Lås opp



Grunninnstillinger

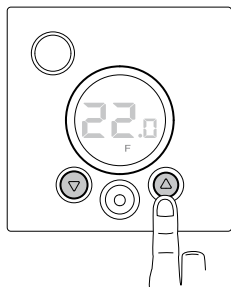
Klokkeslett og dato

For å kunne bruke alle funksjoner må du først stille inn klokkeslett og dato.

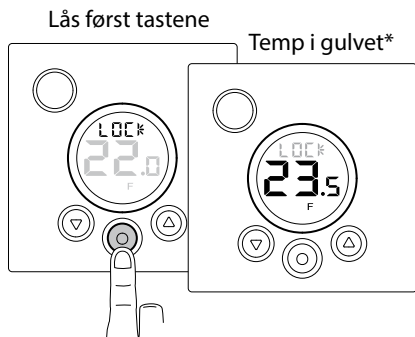


*Gjenta de to siste trinnene for å stille inn minutter, dag, måned og år. Ukedag stilles inn automatisk, men vises ikke.

Ønsket temperatur



Vis faktisk temperatur



*Hvis termostaten er innstilt på *Gulvtermostat*. Ellers vises temperaturen i rommet (R).

Mer om temperatur EB-Therm 205 kan regulere temperaturen på tre ulike måter, *gulvtermostat*, *romtermostat* eller *rom- og gulvtermostat*. På denne måten kan både komforttemperatur og eventuelle temperaturkrav til gulvmaterialet kombineres. Hvis gulvgiveren er tilkoplest når termostaten slås på for første gang, velges *gulvtermostat* automatisk. *Romtermostat* kan ikke velges når gulvføleren er innkoplest. *Rom- og gulvtermostat* skal brukes i rom med tregulv og i rom med store vinduer som utsettes for sollys. Les mer i manualen om reguleringsfunksjonene og hvordan du stiller dem inn. Du kan alltid se aktuell temperatur ved å følge beskrivelsen over.

Strømspareprogram

Spar strøm smart og enkelt! Med programmene tilpasses oppvarmingen til ditt faktiske behov, og varmen senkes når den ikke er nødvendig. Det finnes to programalternativer:



Forhåndsinnstilt
for boligmiljø

Temperaturen senkes automatisk 5 °C på følgende tidspunkter:

Man-Fre kl. 08.30-15.00

Man-Søn kl. 23.00-05.00

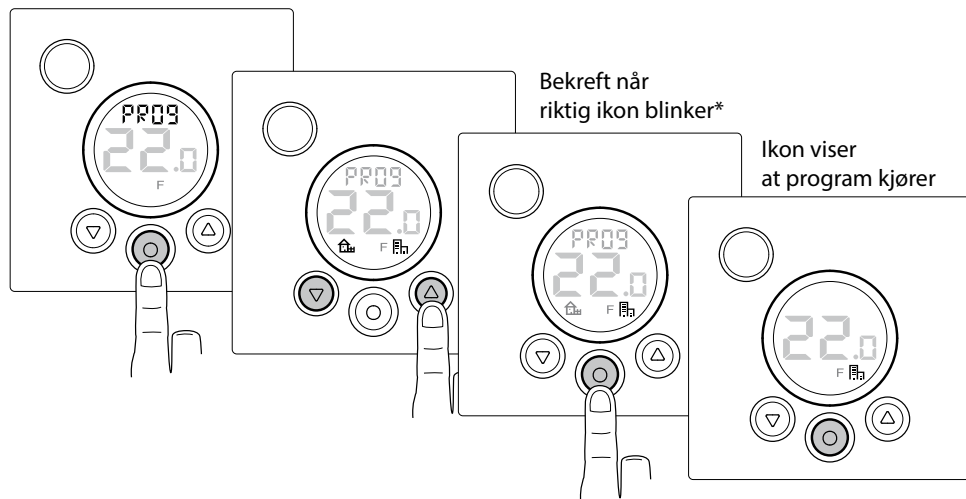


Forhåndsinnstilt
for kontormiljø

Temperaturen senkes automatisk med 5 °C hele tiden, unntatt:

Man-Fre kl. kl 6:00-18

Start/stopp program



*Stopp program: Bekreft når ingen ikoner blinker.

Oversikt over menyen

Slik er menyen i EB-Therm 205 bygd opp. Her kan du raskt se hvor alle funksjoner og innstillinger finnes.

CONT

Still inn displaykontrast

1-8

PROG

Start/stopp program

 Boligprogram

 Kontorprogram

SET

Diverse innstillinger

CLK

Still inn klokkeslett og dato.

S

Slå av og på automatisk skifte til sommertid

RNF

Still inn hvordan temperaturen skal reguleres. F (gulvtermostat) - R (romtermostat) - R&F

OH

Still inn temperatur for begrensning av gulvføleren for R&F.

DISP

Still inn hvordan tiden vises, 24 eller 12 timers format.

AF

Slå av og på den adaptive funksjonen.

RST

Tilbakestill til fabrikkinnstillinger, og sletter alle personlige innstillinger.

END

Avslutter menyen og går tilbake til utgangsstilling.

LOCK

Låser tastene

END

Avslutter menyen