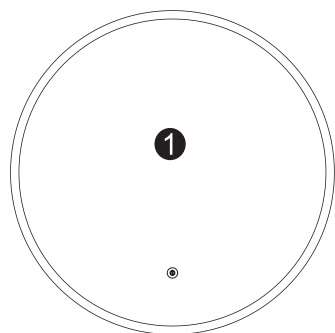




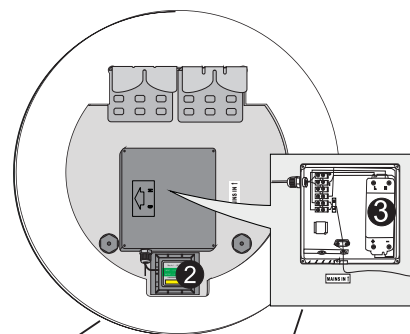
TREND ROUND LYSSPEIL Ø50

Speil m/LED

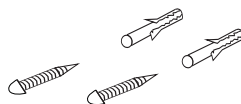


Berøringssensor bryter

Transformator



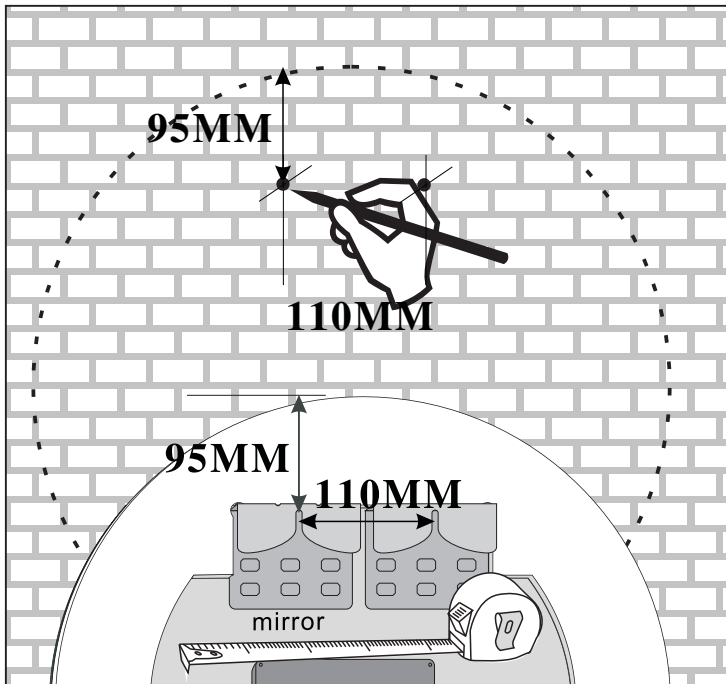
Skruer & plugger



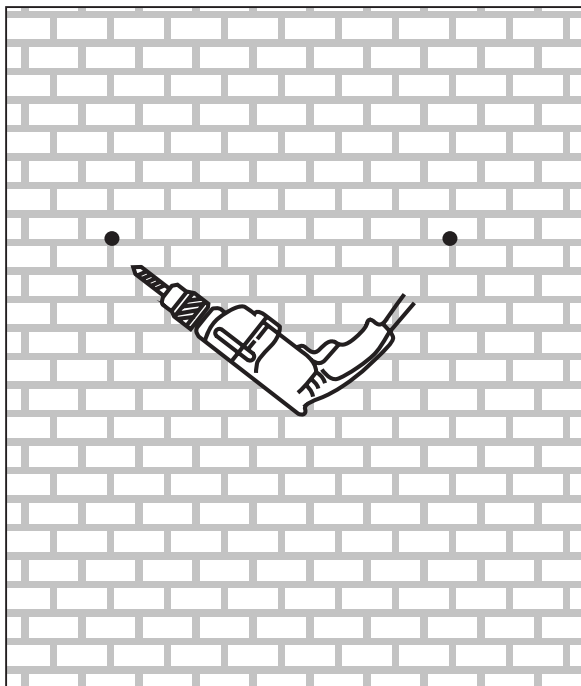
TREND ROUND LYSSPEIL Ø50
MFT-DL73-Ø50

TEKNISKE SPESIFIKASJONER
SPECIFICATION OF THE ELECTRONIC PARTS

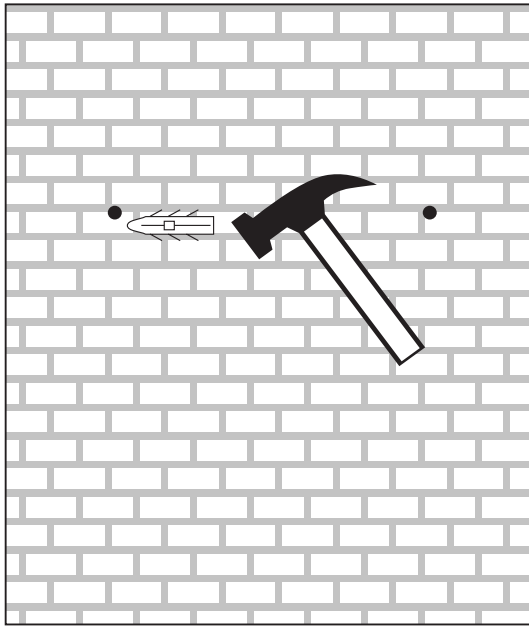
PRODUKT		SPESIFIKASJON	EN- STANDARD	SERTIFIKAT
LEDNING	Modell	H03VH7-H , 0.5mm ²	DIN VDE 0281-8 (V DE 0281 Teil 8):2000 -09; HD 21.8 S2:1999	VDE
LAMPE	Modell	LED	EN 60598-1: 2008 +A 11: 2009 EN 60598-2-1:1989	CE-LVD
	Watt	9.6W		
	Spenning	12V		
LED DRIVER	Modell	SLT15-12VF-2s	EN 61347-1:2015 EN 61347-2-13:2014+A1 EN 62493:2015	CE-LVD
	Inngangsspenning	220-240V		
	Utgangsspenning	12VDC		
	Watt	Max.15 W		
	Hertz	50/60Hz		
	Sats temperatur	Ta:45°C TC:80°C		
BRYTER	Modell	JD-710	EN 60730-1:2011, EN 60730-2-9:2010, EN 60335-1:2012, EN 61000-6-1:2007, EN 61000-6-2:2005,	CE-LVD
	Spenning	12VDC		
	Merkestrøm	2A		
	Temperatur(arbeid)	-10°C to 85°C		
	Temperatur(kort periode)	100°C		



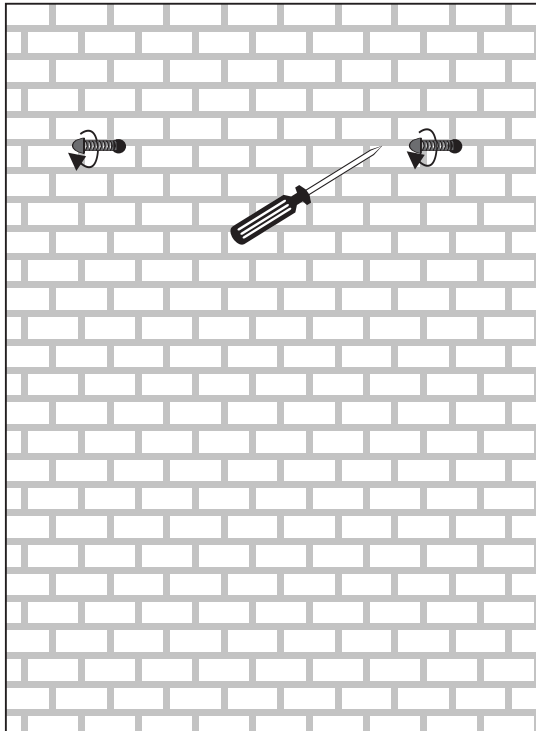
1. Velg plassering av speilet på vegg, og merk opp festepunkter for speilet med en blyant. Benytt et vater for å sørge for at festepunktene blir rette. NB! Dobbeltsjekk avstandene ved å måle direkte bak på speilet før oppmåling på vegg. Komponentene bak på speilet monteres for hånd og mindre avvik kan derfor forekomme.



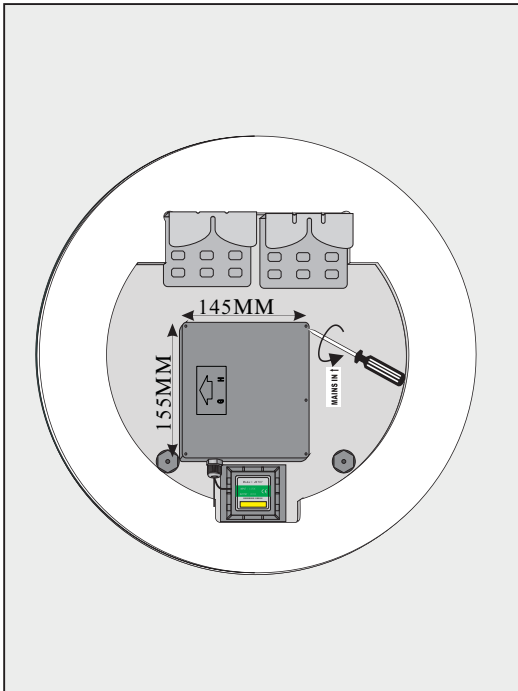
2. Bor hull i de oppmerkede festepunktene på vegg. Benytt egnet bor etter materiale i vegg.



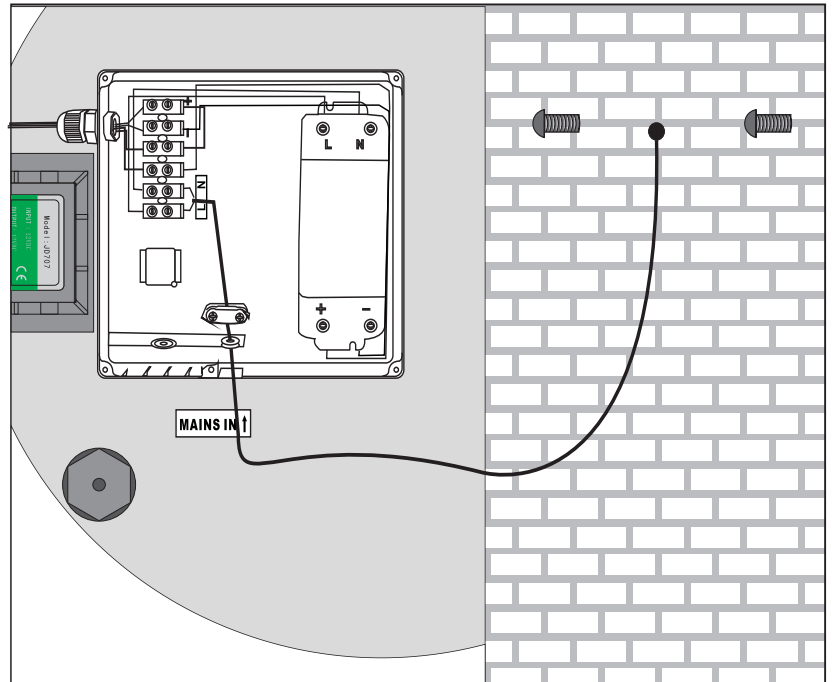
3. Bank inn plugg i de oppborede hullene. Benytt egnet plugg etter materiale i vegg.
NB! Hvis det ikke er spikerslag er det ikke nødvendig å benytte plugg.



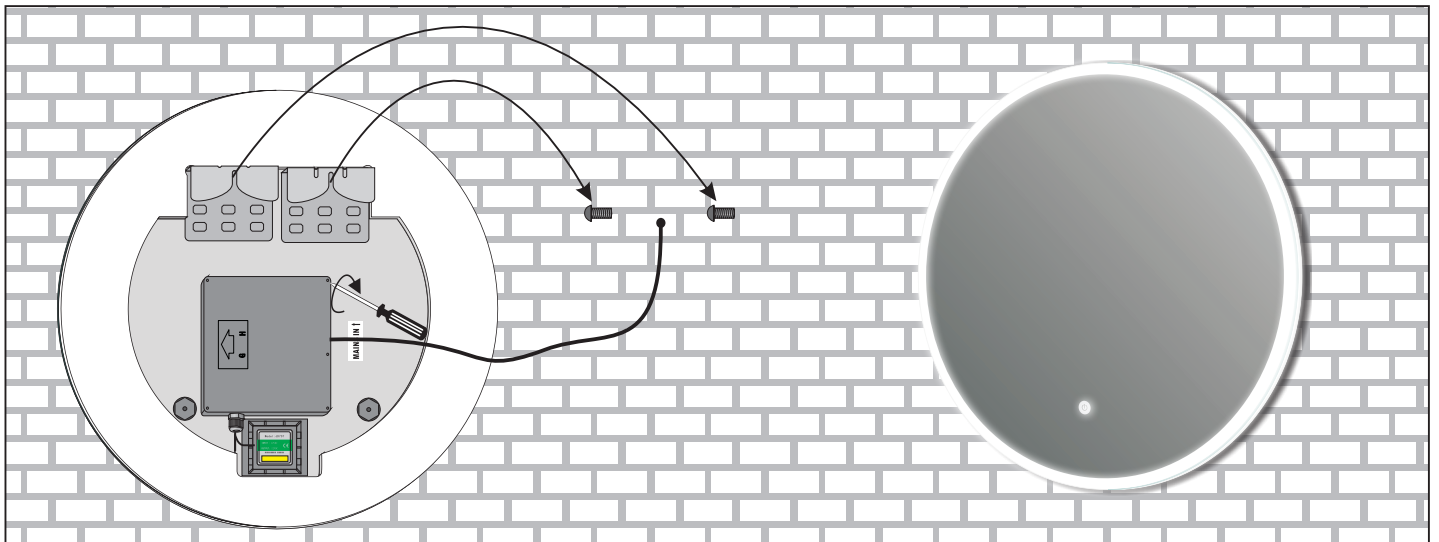
4. Skru inn opphengskrokene i hullene.



5. Skru opp boksen for strømtilkobling.



6. Koble speilet direkte til husets strømkrets. NB! Dette skal kun gjøres av en autorisert EI-installatør.



7. Skru igjen boksen for strømtilkoblingen.

8. Hekt speilet på festekrokene i vegg. Sørg for at speilet henger stødig på krokene.